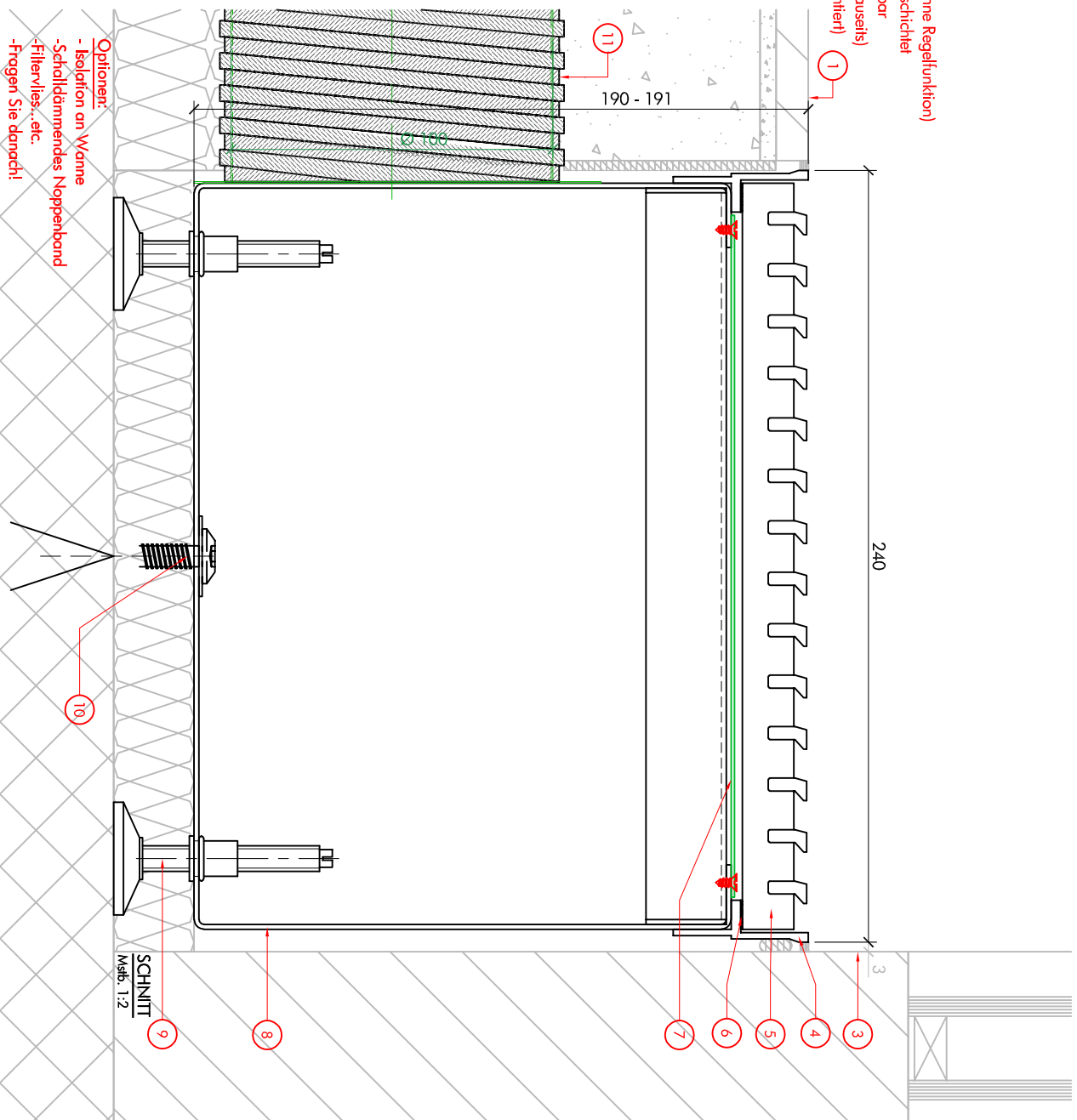


### Bodenkonvektor Standard

Einbausituation (vereinfacht dargestellt)

1. Fertigboden Raumseite
2. Rohboden
3. Fenster / Fassadenseite
4. Rahmen Typ 320 aus Aluminium 3 mm
5. Abdeckgitter aus Aluminium Typ 1607-B
6. Schalldämmendes Noppenband
7. Druckverteilblech bzw. Druckluftkammer (ohne Regelfunktion)
8. Wanne aus Zinkblech 1,5 mm dunkel beschichtet
9. Verstellbare Füße max: 45 mm ausnivellierbar
10. Befestigungsschrauben (Montagematerial, hausesis)
11. Primärluftführung (Option! Stützen montiert)



**Optionen:**  
- Isolation an Wanne  
- Schalldämmendes Noppenband  
- Filtervlies...etc.  
- Fragen Sie danach!

SCHNITT  
Maßb. 1:2



ALICO ALLENSPACH

Alico Allenspach AG Tel. 061 815 90 30  
www.alico-ag.ch Fax. 061 811 62 71

SOL240-190

Bodenkonvektoren

Datum  
09.2021

Plan-Nr.

SOL240-190 SCHNITT

