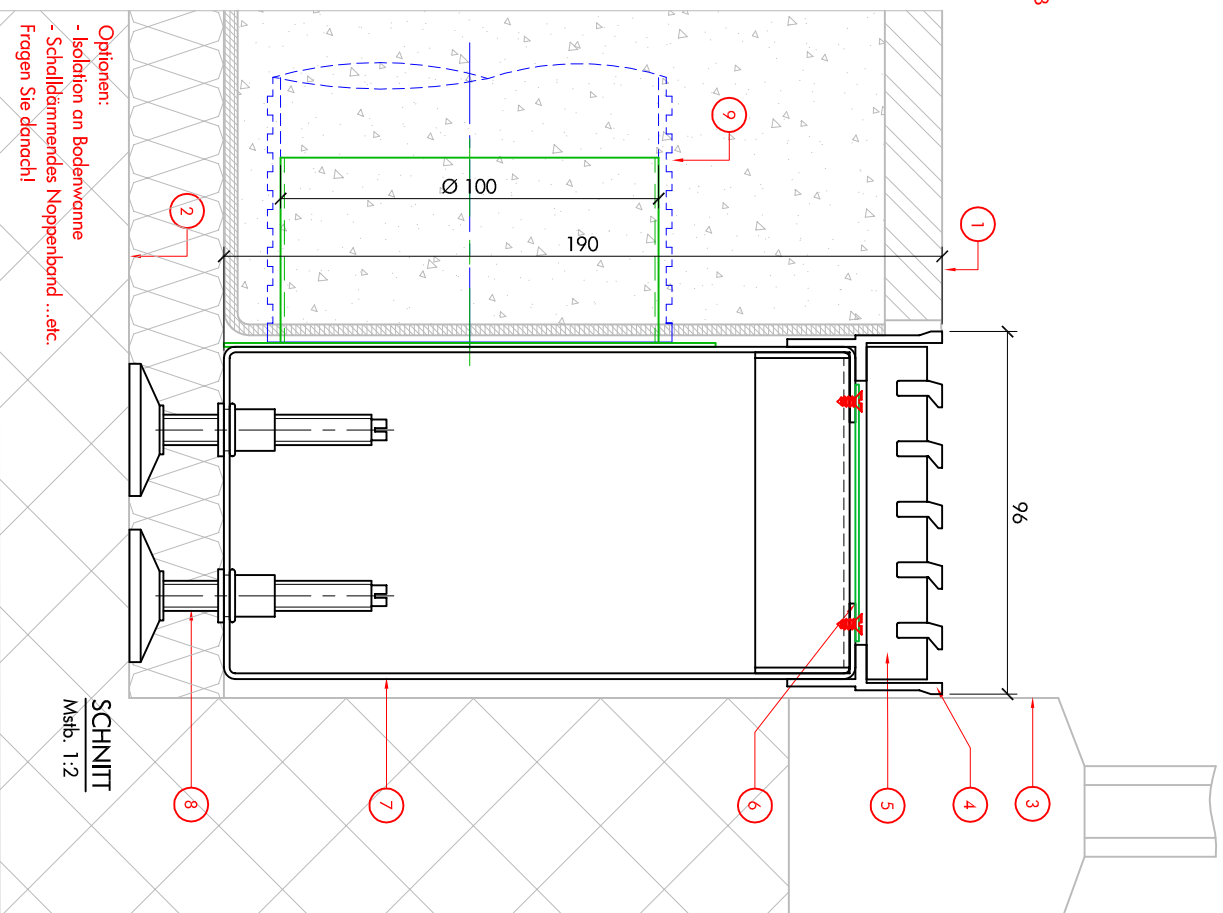


### Bodenkonvektor Standard

Einbau situation (vereinfacht dargestellt)

1. Fertigboden Raumseite
2. Rohboden
3. Fenster / Fassadenseite
4. Rahmen Typ 320 aus Aluminium
5. Abdeckgitter aus Aluminium Typ 1607-B oder 1610-B
6. Druckverteilblech
7. Wanne aus Zinkblech
8. Verstellbare Füße
9. Primärluftführung



ALLCO ALLENSPACH

Allco Allenspach AG - Tel. 061 815 90 30  
www.allco-eg.ch Fax. 061 811 62 71

SOL96-190

Bodenkonvektoren

Datum  
01.2018

Plan-Nr.

SOL96-190

SCHNITT

