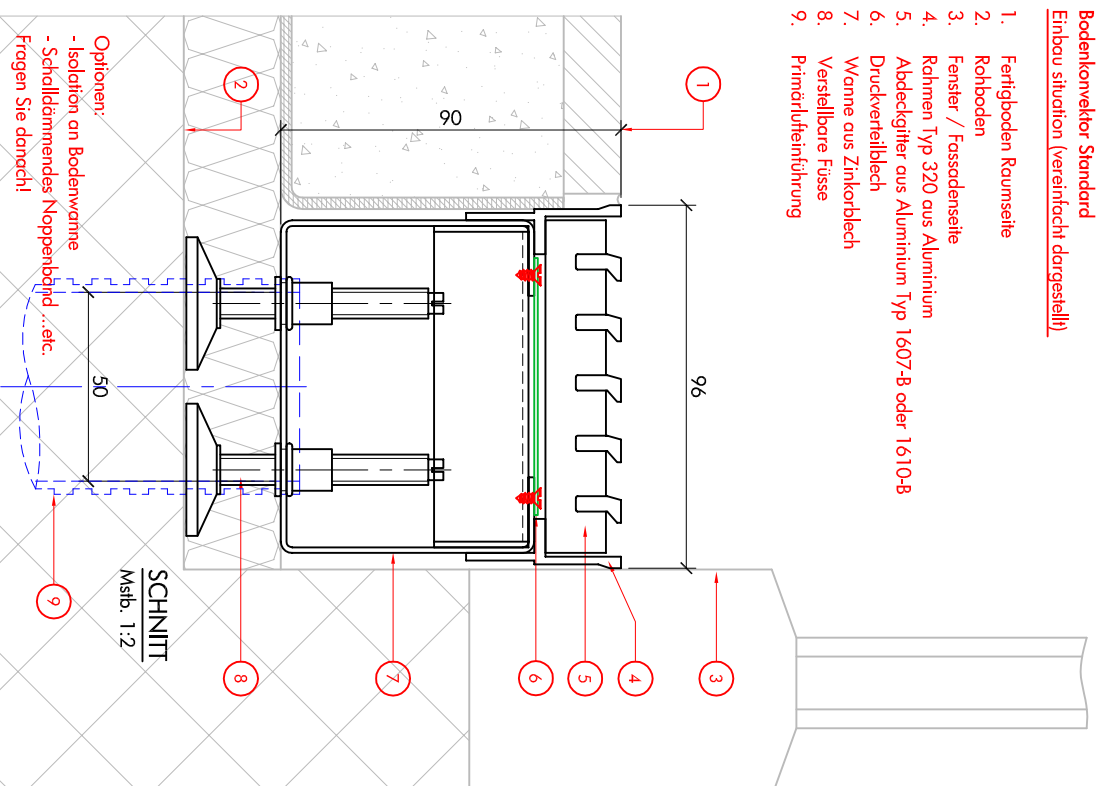


**Bodenkonvektor Standard**  
Einbau situation (vereinfacht dargestellt)

1. Fertigboden Raumseite
2. Rohboden
3. Fenster / Fassadenseite
4. Rahmen Typ 320 aus Aluminium
5. Abdeckgitter aus Aluminium Typ 1607-B oder 1610-B
6. Druckverteilblech
7. Wanne aus Zinkorblech
8. Verschiebbare Füße
9. Primärluftführung



SCHNITT  
Mstab. 1:2