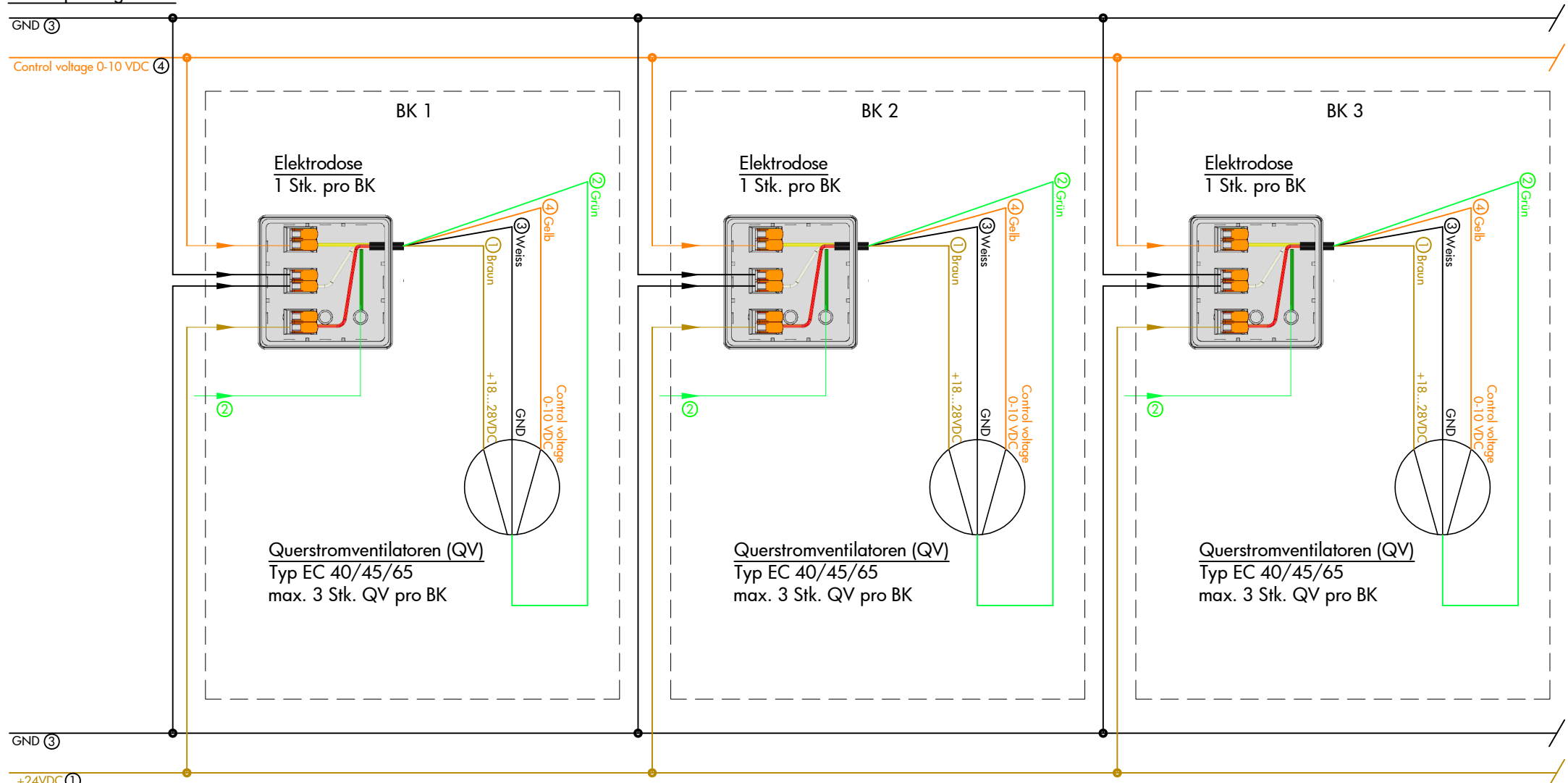


Steuerspannung extern



Versorgungsspannung

Legende:

1	Braun	+18...28VDC
2	Grün *	Optional angeschlossen
3	Weiss	GND
4	Gelb	Control voltage 0-10 VDC

* Hallsignal (2 Impulse pro Umdrehung); Schnittstelle zu EBM-Papst-Elektroniksysteme (Lüfterausfallerkennung)
BK: Bodenkonvektor