



ALLCO ALLENSPACH

ALLCO ABDECKGITTER

OB ALUMINIUM, EDELSTAHL, HOLZ
ODER MESSING. BEI UNS IST FÜR JEDES
EINSATZGEBIET ETWAS DABEI.





INHALTSVERZEICHNIS

Bescheinigung / Normen	4
Wer sind wir?	5
Produkteübersicht	6
Ausführungen	7
Lineargitter (begehbar und nicht begehbar)	10 - 17
Rollrost (begehbar)	18 - 19
Edelstahl	20
Holz	22 - 23
Messing	24
Einbau (Senkrecht)	26
Rahmenprofile	27 - 29
Gitterbänder (gestossene Abdeckungen).....	31
Zubehör Erhöhter Komfort und Sicherheit	32 - 33
Sonderanfertigungen Ausschnitte und Gehrungsecken	36 - 37

In jedem Katalog schleichen sich immer wieder Druckfehler ein. Wir bitten Sie dies zu entschuldigen und können hierfür keine Haftung übernehmen. Alle früheren Notierungen, technischen Angaben, Kataloge, Prospekthinweise und Preise werden mit Erscheinen dieses Kataloges hinfällig.

BESCHEINIGUNG

Unsere Produkte werden nach den neusten Normen (Heizung – Lüftung – Klimatechnik) bei den akkreditierten Prüfstellen von der

Hochschule Luzern – Technik & Architektur
Institut für Gebäudetechnik und Energie
Technikumstrasse 21
CH-6048 Horw

sowie

Institut für Gebäudeenergetik
Thermotechnik und Energiespeicherung
Universität Stuttgart
Pfaffenwaldring 6a
DE-70569 Stuttgart

getestet und geprüft.

Die Stärke der Firma Allco Allenspach AG besteht in der sehr grossen Flexibilität im Produkteangebot.

Für spezielle Fragen zum Einsatz von Bodenkonvektoren für den Heizoder Kühlfall sind wir mit der Durchführung von Messungen in der Lage die Einsatzgrenzen zu ermitteln

SWISSMADE

ALS INNOVATIVES SCHWEIZER UNTERNEHMEN STREBEN WIR STÄNDIG NACH PERFEKTION. SWISSMADE IST NICHT NUR AUSDRUCK, SONDERN ES WIRD GELEBT! NICHT NUR LEISTUNG UND QUALITÄT STEHEN AN OBERSTER STELLE, AUCH DIE INNENARCHITEKTONISCHEN GEGEBENHEITEN WERDEN VON UNSEREN PRODUKTEN AUFGENOMMEN – STANDARD- SOWIE SONDERANFERTIGUNGEN SIND UNSERE STÄRKEN – TESTEN SIE UNS, SIE WERDEN BEGEISTERT SEIN!



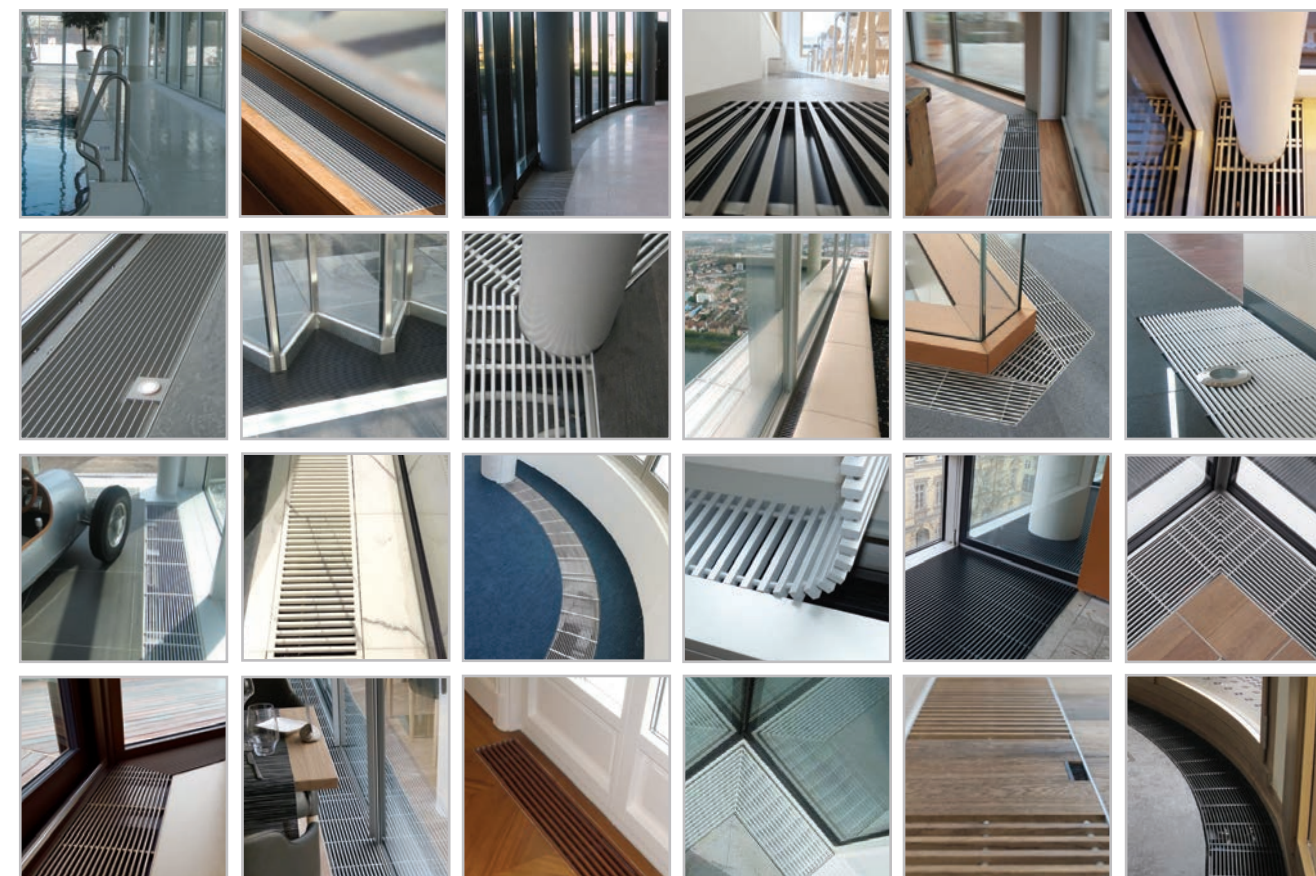
DIN EN ISO 14024

DIN EN 124

INNOVATION UND DESIGN AUF HÖCHSTEM NIVEAU SO PRÄSENTIEREN SICH UNSERE PRODUKTE

Auf eine langjährige Geschichte kann zurückgeblickt werden, welche auch den heutigen Stand der Firma Allco Allenspach AG aufzeigt. Auf 3500 m2 Produktionsfläche, werden sämtliche Produkte von A bis Z selber hergestellt. Wir suchen für Sie die optimale Lösung und arbeiten gemeinsam an einem Ziel:

Funktionelle und ästhetische Abdeckungen für Ihr Einsatzgebiet zu finden.



PRODUKTEÜBERSICHT

LINEARGITTER (STARR)

- Sind begehbar, formschön und elegant
- Verschiedene Profilformen wählbar
- Materialien aus Aluminium, Edelstahl, oder Holz



ROLLROSTE (ROLLBAR)

- Sind aufrollbar, begehbar und im klassischen Design
- Verschiedene Profilformen wählbar
- Materialien aus Aluminium, Holz oder Messing



SONDERANFERTIGUNGEN

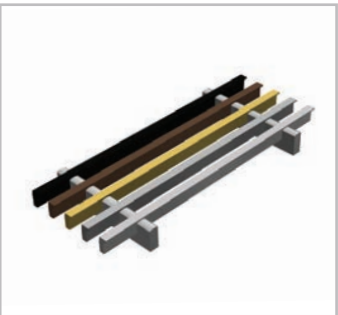
- Mit Gehrungsecken
- Mit Sonderausschnitte
- In gebogener Ausführung



FARBGEBUNG

Eloxierung (Standard – Fächer Allco)

- Naturfarbig E6/EV1
- Hellgold (ähnlich E6/EV2)
- Bronze COLINAL 3165 (ähnlich E6/C33)
- Schwarz COLINAL 3180 (ähnlich E6/C35)
- Chromstahl-Imitation CNS M (Matt)



Oberfläche (Finishes)

- Der edle Matt-Effekt E6 (Beizen)
- Die geschliffene Oberfläche (Korn 240) Optional

Pulverbeschichtung

- Nach RAL oder NCS-S Farbfächer
- Das flexible Beschichtungsverfahren für sämtliche Metalle wie:
 - Aluminium
 - Stahl roh
 - Edelstahl



AUSFÜHRUNGEN

ALUMINIUM

• Lineargitter (begehbar) 1607 – B	Querschnitt 60%	10
• Lineargitter (begehbar) 1610 – B	Querschnitt 60%	10
• Lineargitter (nicht begehbar) 1607 – L	Querschnitt 60%	11
• Lineargitter (nicht begehbar) 2007 – L	Querschnitt 70%	11
• Lineargitter (begehbar) 2007 – B	Querschnitt 70%	12
• Lineargitter (begehbar) 2010 – B	Querschnitt 70%	12
• Lineargitter (begehbar) 1607 – BG	Querschnitt 75%	13
• Lineargitter (begehbar) 1610 – BG	Querschnitt 75%	13
• Lineargitter (nicht begehbar) 1607 – LG	Querschnitt 75%	14
• Lineargitter (nicht begehbar) 2007 – LG	Querschnitt 80%	14
• Lineargitter (begehbar) 2007 – BG	Querschnitt 80%	15
• Lineargitter (begehbar) 2010 – BG	Querschnitt 80%	15
• Rollrost (begehbar) 941-17 – B	Querschnitt 70%	18
• Rollrost (begehbar) Typ 10	Querschnitt 50%	19

EDELSTAHL

• Lineargitter (begehbar) Sa35	Querschnitt 63%	20
• Lineargitter (begehbar) Sa50	Querschnitt 63%	20

HOLZ

• Lineargitter (begehbar) Legna Longus	Querschnitt 50%	22
• Rollrost (begehbar) Legna Latus	Querschnitt 55%	23

MESSING

• Rollrost (begehbar) 205 – B	Querschnitt 70%	24
-------------------------------	-----------------	----

EINBAU (SENKRECHT)

• Lineargitter 1610 – S	Querschnitt 75%	26
• Lineargitter 2010 – S	Querschnitt 80%	26

RAHMEN

• Rahmenprofile	27
• Typ 521	28
• Typ 2520	29

GITTERBÄNDER

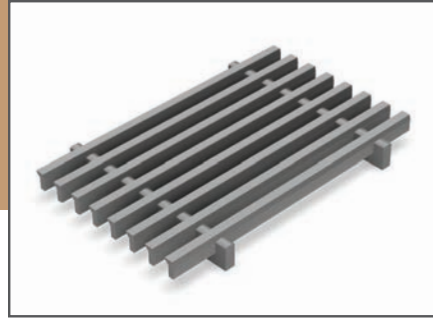
• Gestossene Abdeckungen	31
--------------------------	----



ALUMINIUM

LINEARGITTER (BEGEHBAR)

1607 – B / 1610 – B



LINEARGITTER AUS ALUMINIUM: TYP 1607-B

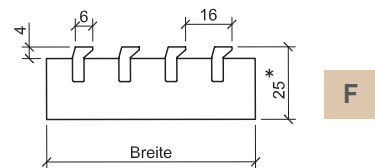
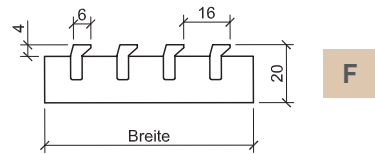
CODE:(**B** = BEGEHBAR, SCHRÄGE PROFILSTÄBE, STARR)

Breitensymmetrie: 16 mm / Querstab: 7 mm
Maximale Länge: 2900 mm (1-teilig) / (Toleranzen: +/- 0.5 mm)



Breite in mm: (Toleranzen: +/- 0.5 mm)
56 / 72 / 88 / 104 / 120 / 136 / 152 / 168 / 184 / 200 / 216 /
232 / 248 / 264 / 280 / Zwischenbreiten auf Anfrage!

Querschnitt 60%

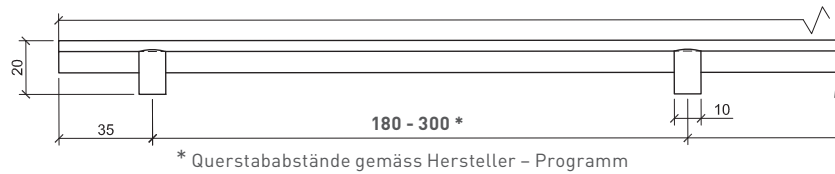


* Querstab: 10 mm
F = Fensterseitig

LINEARGITTER AUS ALUMINIUM: TYP 1610-B

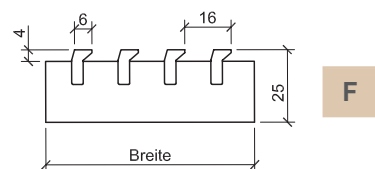
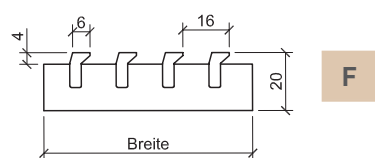
CODE:(**B** = BEGEHBAR, SCHRÄGE PROFILSTÄBE, STARR)

Breitensymmetrie: 16 mm / Querstab: 10 mm
Maximale Länge: 2900 mm (1-teilig) / (Toleranzen: +/- 0.5 mm)



Breite in mm: (Toleranzen: +/- 0.5 mm)
296 / 312 / 328 / 344 / 360 / 376 / 392 / 408 / 424 / 440 /
456 / 472 / 488 / 504 / 520 Zwischenbreiten auf Anfrage!

Querschnitt 60%



F = Fensterseitig

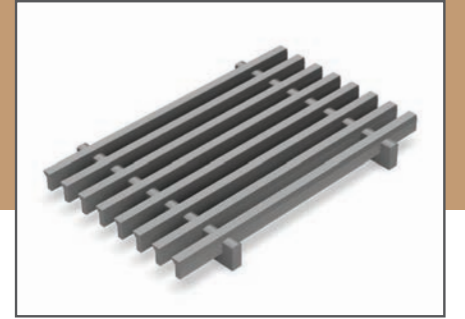


Durch die Kaltverpressung der Aluminiumteile entsteht eine gewünschte Bombierung. Diese Wölbung ist normal und erhöht im weiteren die Belastbarkeit der Gitter.

ALUMINIUM

LINEARGITTER (NICHT BEGEHBAR)

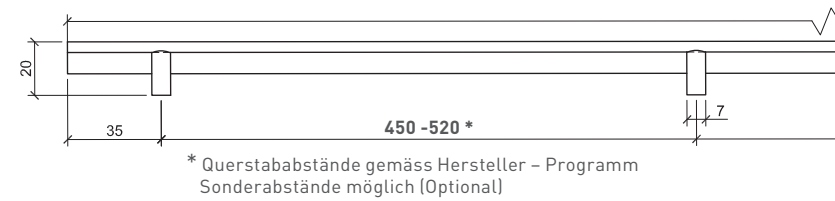
1607 – L / 2007 – L



LINEARGITTER AUS ALUMINIUM TYP 1607 - L

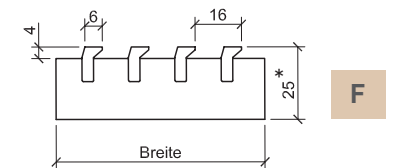
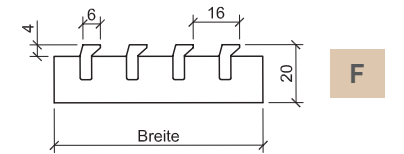
CODE:(**L** = LEICHTE AUSFÜHRUNG, SCHRÄGE PROFILSTÄBE, STARR)

Breitensymmetrie: 16 mm / Querstab: 7 mm
Maximale Länge: 2900 mm (1-teilig) / (Toleranzen: +/- 0.5 mm)



Breite in mm: (Toleranzen: +/- 0.5 mm)
56 / 72 / 88 / 104 / 120 / 136 / 152 / 168 / 184 / 200 / 216 /
232 / 248 / 264 / 280 Weitere Breiten auf Anfrage!

Querschnitt 60%



* Querstab: 10 mm
F = Fensterseitig

LINEARGITTER AUS ALUMINIUM: TYP 2007-L

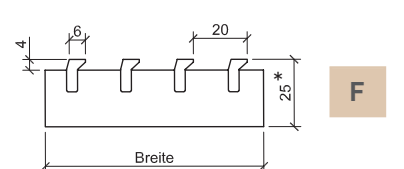
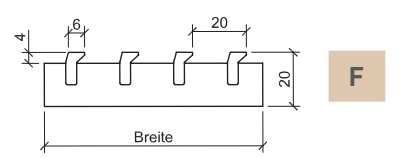
CODE:(**B** = BEGEHBAR, SCHRÄGE PROFILSTÄBE, STARR)

Breitensymmetrie: 20 mm / Querstab: 7 mm
Maximale Länge: 2900 mm (1-teilig) / (Toleranzen: +/- 0.5 mm)

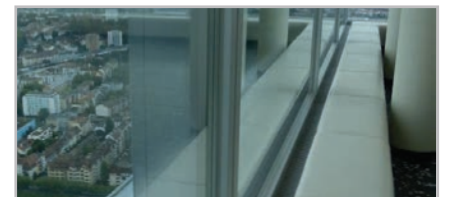


Breite in mm: (Toleranzen: +/- 0.5 mm)
60 / 80 / 100 / 120 / 140 / 160 / 180 / 200 / 220 / 240
Weitere Breiten auf Anfrage!

Querschnitt 70%



* Querstab: 10 mm
F = Fensterseitig

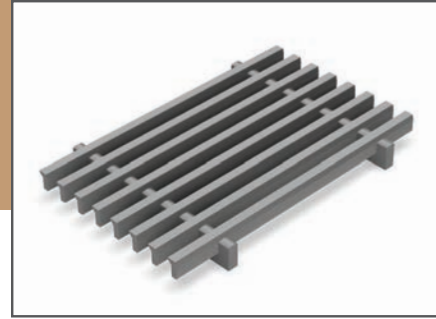


Durch die Kaltverpressung der Aluminiumteile entsteht eine gewünschte Bombierung. Diese Wölbung ist normal und erhöht im weiteren die Belastbarkeit der Gitter.

ALUMINIUM

LINEARGITTER (BEGEHBAR)

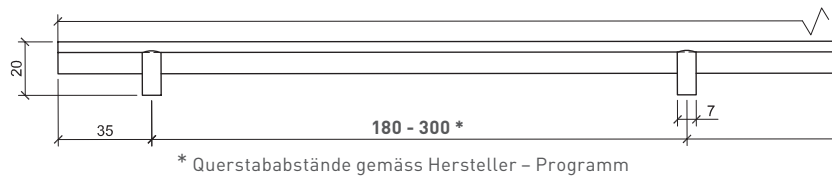
2007 – B / 2010 – B



LINEARGITTER AUS ALUMINIUM: TYP 2007-B

CODE:(**B** = BEGEHBAR, SCHRÄGE PROFILSTÄBE, STARR)

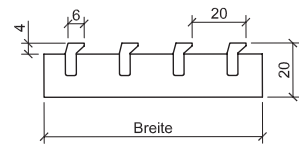
Breitensymmetrie: 20 mm / Querstab: 7 mm
Maximale Länge: 2900 mm (1-teilig) / (Toleranzen: +/- 0.5 mm)



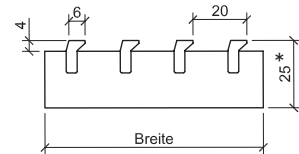
* Querstababstände gemäss Hersteller – Programm

Breite in mm: (Toleranzen: +/- 0.5 mm)
60 / 80 / 100 / 120 / 140 / 160 / 180 / 200 / 220 / 240
Zwischenbreiten auf Anfrage!

Querschnitt 70%



F



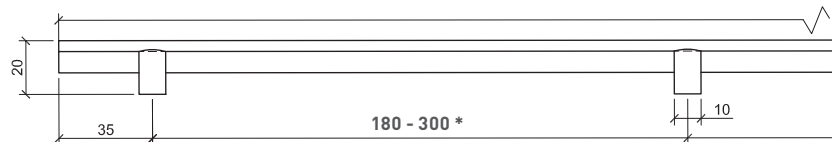
* Querstab: 10 mm

F = Fensterseitig

LINEARGITTER AUS ALUMINIUM: TYP 2010-B

CODE:(**B** = BEGEHBAR, SCHRÄGE PROFILSTÄBE, STARR)

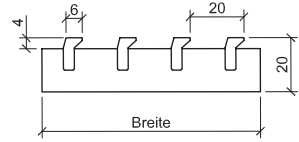
Breitensymmetrie: 20 mm / Querstab: 10 mm
Maximale Länge: 2900 mm (1-teilig) / (Toleranzen: +/- 0.5 mm)



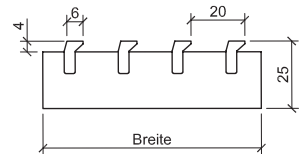
* Querstababstände gemäss Hersteller – Programm

Breite in mm: (Toleranzen: +/- 0.5 mm)
260 / 280 / 300 / 320 / 340 / 360 / 380 / 400 / 420 / 440 /
460 / 480 / 500 Zwischenbreiten auf Anfrage!

Querschnitt 70%



F



F = Fensterseitig

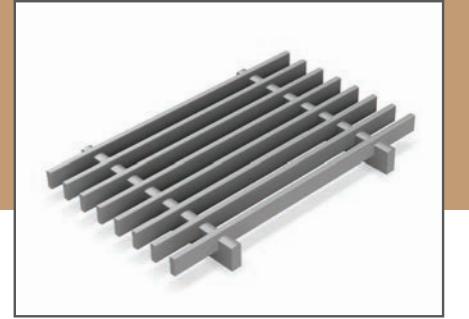


Durch die Kaltverpressung der Aluminiumteile entsteht eine gewünschte Bombierung.
Diese Wölbung ist normal und erhöht im weiteren die Belastbarkeit der Gitter.

ALUMINIUM

LINEARGITTER (BEGEHBAR)

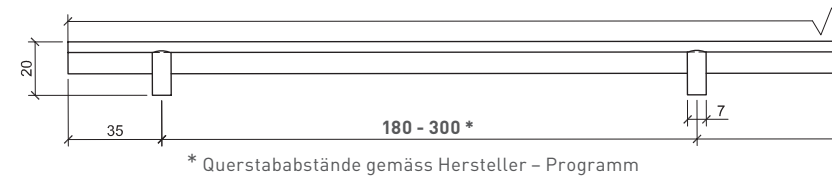
1607 – BG / 1610 – BG



LINEARGITTER AUS ALUMINIUM: TYP 1607-BG

CODE:(**B** = BEGEHBAR, GERADE PROFILSTÄBE, STARR)

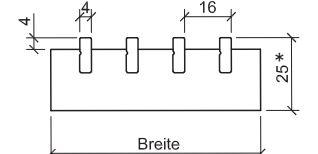
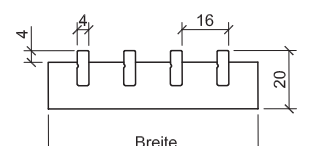
Breitensymmetrie: 16 mm / Querstab: 7 mm
Maximale Länge: 2900 mm (1-teilig) / (Toleranzen: +/- 0.5 mm)



* Querstababstände gemäss Hersteller – Programm

Breite in mm: (Toleranzen: +/- 0.5 mm)
56 / 72 / 88 / 104 / 120 / 136 / 152 / 168 / 184 / 200 / 216 /
232 / 248 / 264 / 280 Zwischenbreiten auf Anfrage!

Querschnitt 75%

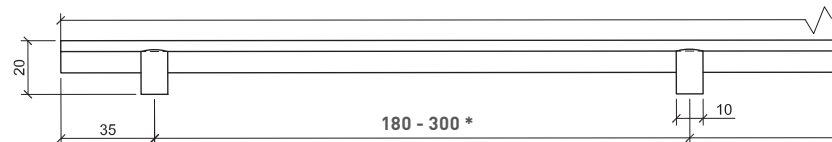


* Querstab: 10 mm

LINEARGITTER AUS ALUMINIUM: TYP 1610-BG

CODE:(**B** = BEGEHBAR, GERADE PROFILSTÄBE, STARR)

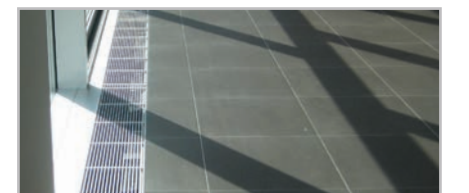
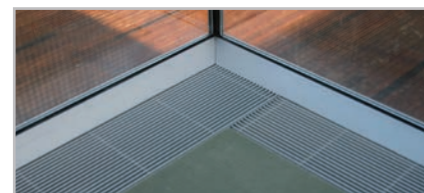
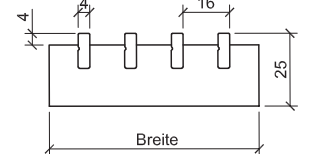
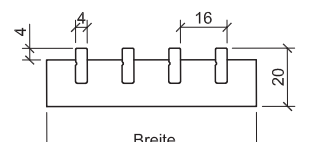
Breitensymmetrie: 16 mm / Querstab: 10 mm
Maximale Länge: 2900 mm (1-teilig) / (Toleranzen: +/- 0.5 mm)



* Querstababstände gemäss Hersteller – Programm

Breite in mm: (Toleranzen: +/- 0.5 mm)
296 / 312 / 328 / 344 / 360 / 376 / 392 / 408 / 424 / 440 /
456 / 472 / 488 / 504 / 520 Zwischenbreiten auf Anfrage!

Querschnitt 75%



Durch die Kaltverpressung der Aluminiumteile entsteht eine gewünschte Bombierung.
Diese Wölbung ist normal und erhöht im weiteren die Belastbarkeit der Gitter.

ALUMINIUM

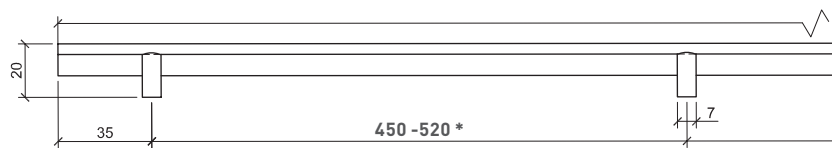
LINEARGITTER (NICHT BEGEHBAR)

1607 – LG / 2007 – LG

LINEARGITTER AUS ALUMINIUM TYP 1607 - LG

CODE:(L = LEICHTE AUSFÜHRUNG, GERADE PROFILSTÄBE, STARR)

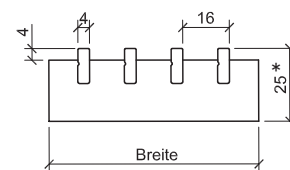
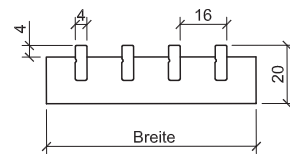
Breitensymmetrie: 16 mm / Querstab: 7 mm
Maximale Länge: 2900 mm (1-teilig) / (Toleranzen: +/- 0.5 mm)



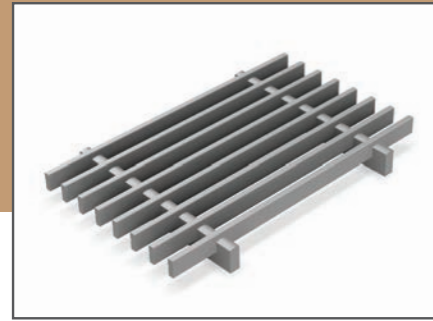
* Querstababstände gemäss Hersteller – Programm
Sonderabstände möglich (Optional)

Breite in mm: (Toleranzen: +/- 0.5 mm)
56 / 72 / 88 / 104 / 120 / 136 / 152 / 168 / 184 / 200 / 216 /
232 / 248 / 264 / 280 Weitere Breiten auf Anfrage!

Querschnitt 75%



* Querstab: 10 mm



ALUMINIUM

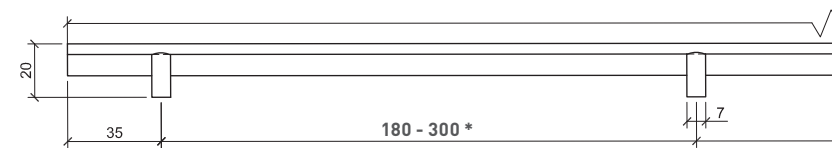
LINEARGITTER (BEGEHBAR)

2007 – BG / 2010 - BG

LINEARGITTER AUS ALUMINIUM: TYP 2007-BG

CODE:(B = BEGEHBAR, GERADE PROFILSTÄBE, STARR)

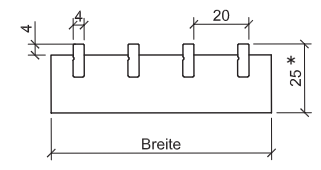
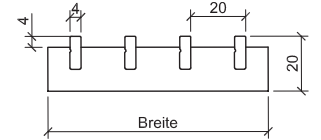
Breitensymmetrie: 20 mm / Querstab: 7 mm
Maximale Länge: 2900 mm (1-teilig) / (Toleranzen: +/- 0.5 mm)



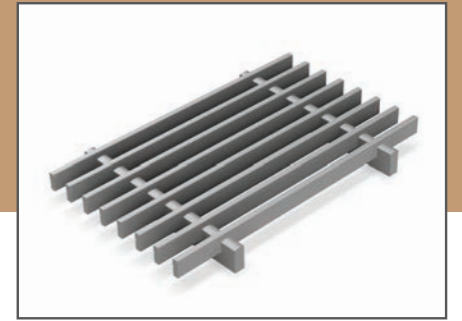
* Querstababstände gemäss Hersteller – Programm

Breite in mm: (Toleranzen: +/- 0.5 mm)
60 / 80 / 100 / 120 / 140 / 160 / 180 / 200 / 220 / 240
Zwischenbreiten auf Anfrage!

Querschnitt 80%



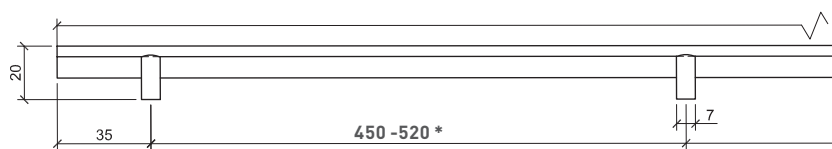
* Querstab: 10 mm



LINEARGITTER AUS ALUMINIUM: TYP 2007-LG

CODE:(B = BEGEHBAR, GERADE PROFILSTÄBE, STARR)

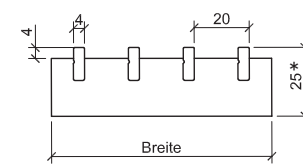
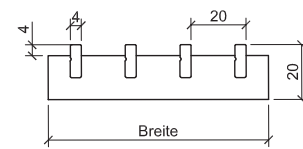
Breitensymmetrie: 20 mm / Querstab: 7 mm
Maximale Länge: 2900 mm (1-teilig) / (Toleranzen: +/- 0.5 mm)



* Querstababstände gemäss Hersteller – Programm
Sonderabstände möglich (Optional)

Breite in mm: (Toleranzen: +/- 0.5 mm)
60 / 80 / 100 / 120 / 140 / 160 / 180 / 200 / 220 / 240
Weitere Breiten auf Anfrage!

Querschnitt 80%



* Querstab: 10 mm

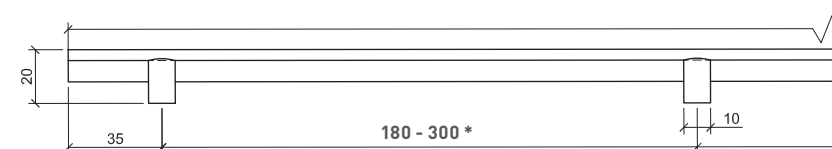


Durch die Kaltverpressung der Aluminiumteile entsteht eine gewünschte Bombierung.
Diese Wölbung ist normal und erhöht im weiteren die Belastbarkeit der Gitter.

LINEARGITTER AUS ALUMINIUM: TYP 2010-BG

CODE:(B = BEGEHBAR, GERADE PROFILSTÄBE, STARR)

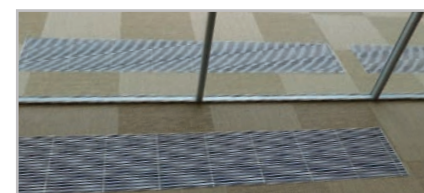
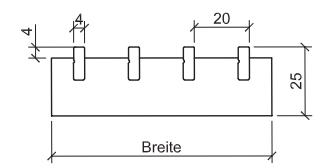
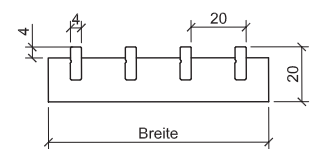
Breitensymmetrie: 20 mm / Querstab: 10 mm
Maximale Länge: 2900 mm (1-teilig) / (Toleranzen: +/- 0.5 mm)



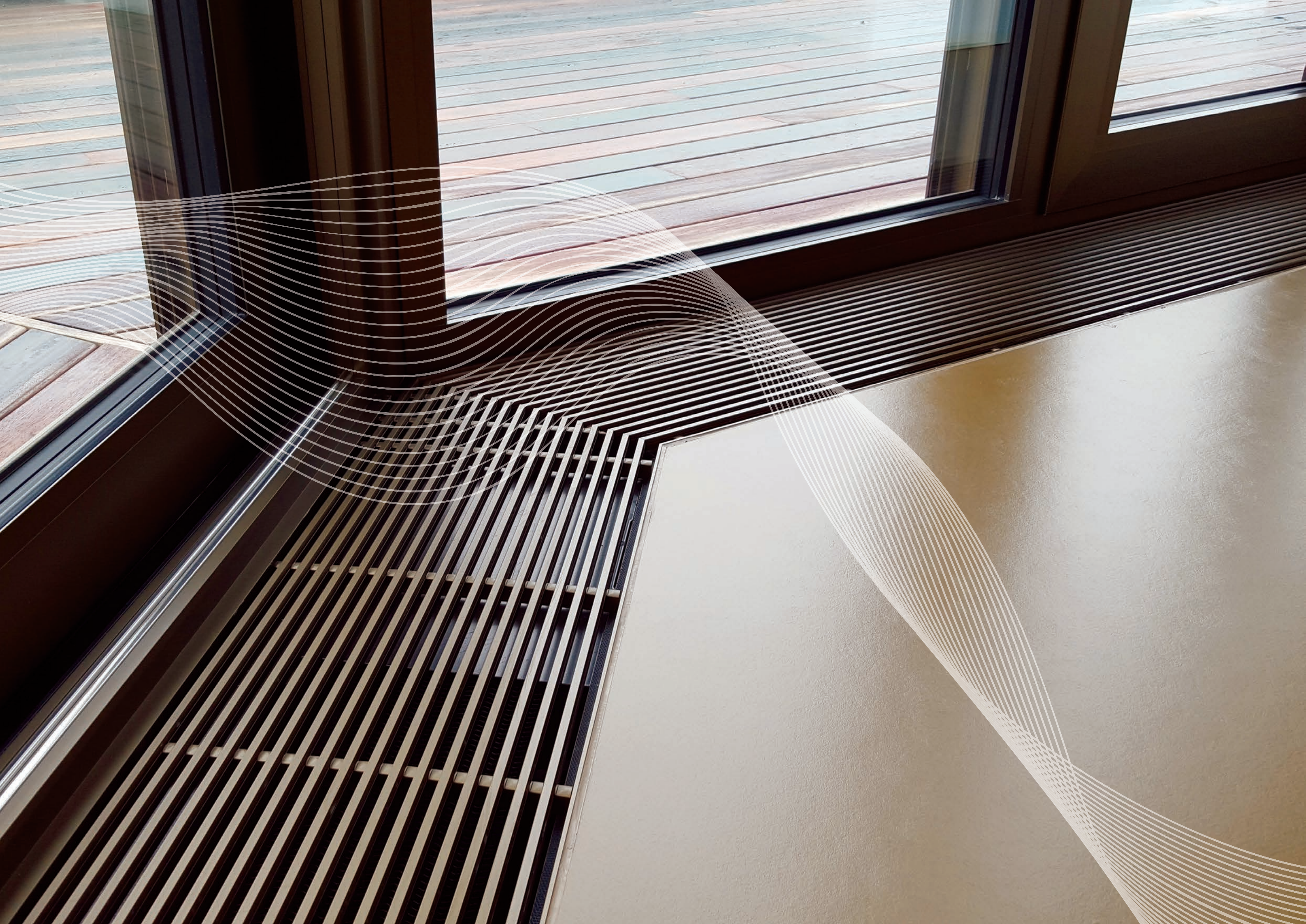
* Querstababstände gemäss Hersteller – Programm

Breite in mm: (Toleranzen: +/- 0.5 mm)
260 / 280 / 300 / 320 / 340 / 360 / 380 / 400 / 420 / 440 /
460 / 480 / 500 Zwischenbreiten auf Anfrage!

Querschnitt 80%



Durch die Kaltverpressung der Aluminiumteile entsteht eine gewünschte Bombierung.
Diese Wölbung ist normal und erhöht im weiteren die Belastbarkeit der Gitter.

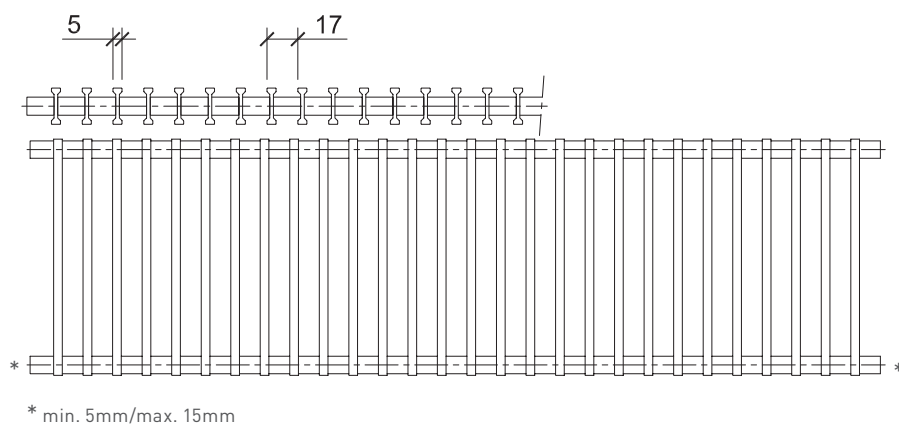


ALUMINIUM ROLLROST (BEGEHBAR) 941 – 17 – B

ROLLROST AUS ALUMINIUM 941 – 17 – B

CODE: (B = BEGEHBAR, I-PROFIL, ROLLBAR)

Längensymmetrie: 17 mm / Lamelle: 5 mm
Maximale Länge: 3150 mm (1-teilig) / (Toleranzen: +/- 1 mm)
Distanzhülsenlänge: 15 mm (Standard)
Andere Längen: auf Anfrage



Standardabschluss: mit Distanzhülsen (Anfang und Ende)

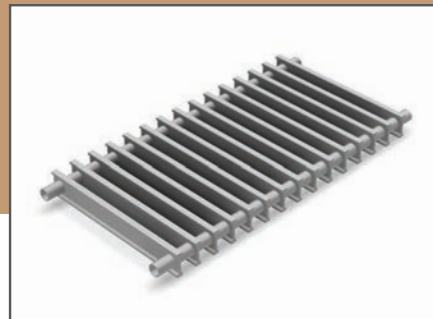
2 Federn

Breite in mm: (Toleranzen: +/- 0.5 mm)
56 / 72 / 88 / 104 / 120 / 136 / 152 / 168 / 184 / 200 / 216 /
232 / 248 Zwischenbreiten auf Anfrage!

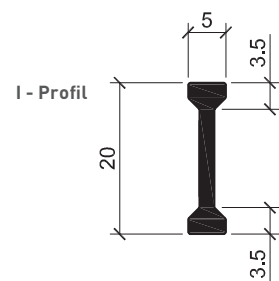
3 Federn

Breite in mm: (Toleranzen: +/- 0.5 mm)
264 / 280 / 296 / 312 / 328 / 344 / 360 / 376 / 392 / 408 /
424 / 440 / 456 / 472 / 488 Zwischenbreiten auf Anfrage!

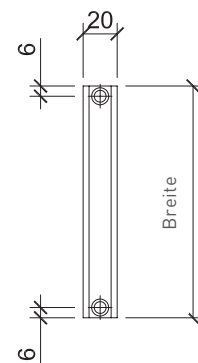
Distanzhülsen aus Aluminium (Standard: Naturfarbig E6/EV1
oder schwarz eloxiert COLINAL 3180 (ähnlich E6/C35).
Wählbar in verschiedenen Farben: auf Anfrage



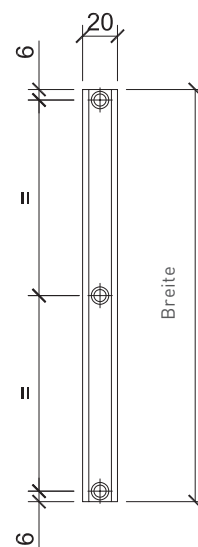
Querschnitt 70%



2 Federn



3 Federn

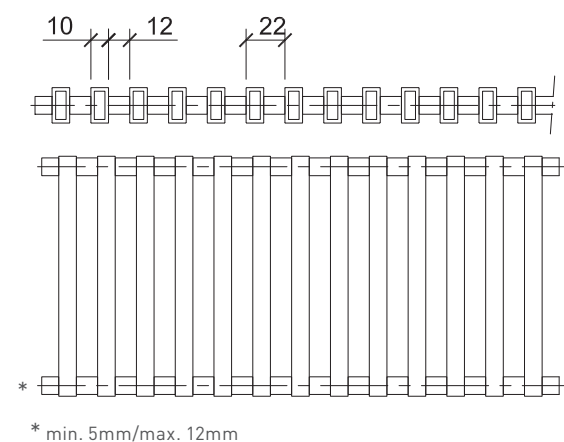


ALUMINIUM ROLLROST (BEGEHBAR) DESIGN TYP 10

ROLLROST AUS ALUMINIUM DESIGN TYP 10

CODE: TYP 10 = BREITE 10 MM, ROLLBAR

Längensymmetrie: 22 mm / Profil: 10 mm
Maximale Länge: 3150 mm (1-teilig) / (Toleranzen: 0/- 2 mm)
Distanzhülsenlänge: 12 mm (Standard)
Andere Längen: auf Anfrage



Standardabschluss: mit Distanzhülsen (Anfang und Ende)

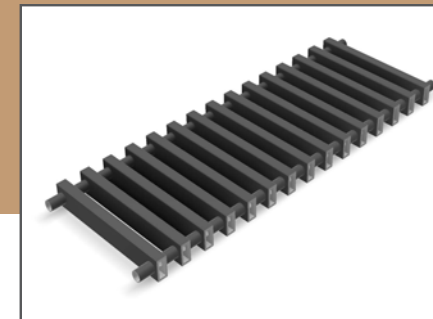
2 Federn

Breite in mm: (Toleranzen: +/- 0.5 mm)
56 / 72 / 88 / 104 / 120 / 136 / 152 / 168 / 184 / 200 / 216 /
232 / 248 / 264 / 280 / 296 Zwischenbreiten auf Anfrage!

3 Federn

Breite in mm: (Toleranzen: +/- 0.5 mm)
312 / 328 / 344 / 360 / 376 / 392 / 408 / 424 / 440 / 456 /
472 / 488 Zwischenbreiten auf Anfrage!

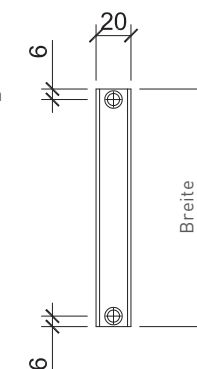
Distanzhülsen aus Aluminium
Standard: schwarz eloxiert COLINAL 3180 (ähnlich E6/C35).
Hohlprofil aus Aluminium
Standard: RAL 9005 (Tiefschwarz) matt pulverbeschichtet



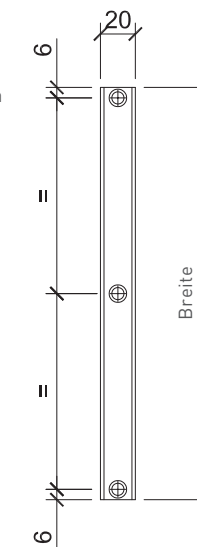
Querschnitt 50%



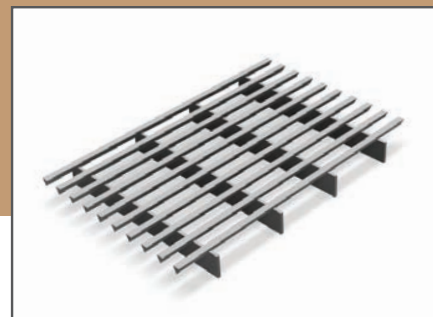
2 Federn



3 Federn



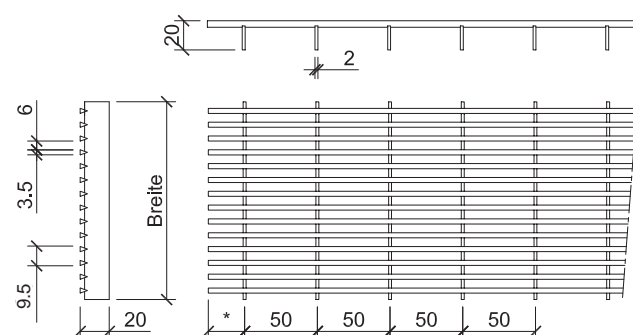
EDELSTAHL LINEARGITTER (BEGEHBAR) SA 35/SA 50



LINEARGITTER AUS EDELSTAHL SA 35

CODE: (SA 35 = KEILPROFIL 3.5 MM, STARR)

Breitensymmetrie: 9,5 mm / Stützdraht 17 x 2 mm
Maximale Länge: 2000 mm (1-teilig) (Toleranzen: 0/- 2 mm)

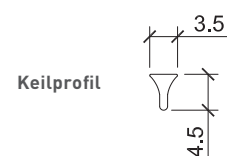


* min. 2 mm/max. 25 mm

Breite in mm: (Toleranzen: 0/- 2 mm)

56 / 72 / 88 / 104 / 120 / 136 / 152 / 168 / 184 / 200 / 216 /
232 / 248 / 264 / 280 / 296 / 312 / 328 / 344 / 360 / 376 /
392 / 408 / 424 / 440 / 456 / 472 / 488 / 504 / 520
Zwischenbreiten auf Anfrage!

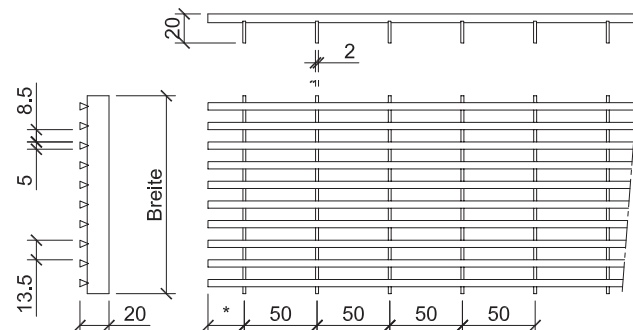
Querschnitt 63%



LINEARGITTER AUS EDELSTAHL SA 50

CODE: (SA 50 = KEILPROFIL 5.0 MM, STARR)

Breitensymmetrie: 13,5 mm / Stützdraht 17 x 2 mm
Maximale Länge: 2000 mm (1-teilig) (Toleranzen: 0/- 2 mm)

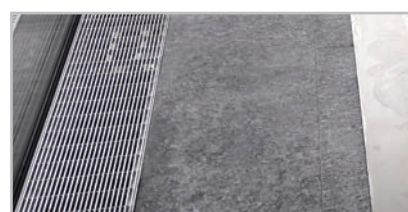


* min. 2 mm/max. 25 mm

Breite in mm: (Toleranzen: 0 / - 2 mm)

56 / 72 / 88 / 104 / 120 / 136 / 152 / 168 / 184 / 200 / 216 /
232 / 248 / 264 / 280 / 296 / 312 / 328 / 344 / 360 / 376 /
392 / 408 / 424 / 440 / 456 / 472 / 488 / 504 / 520
Zwischenbreiten auf Anfrage!

Querschnitt 63%



Oberflächenbehandlung

Standard: passiviert und gebeizt

Material:

1.4301 (V2A) / 1.4404 (V4A)



HOLZ

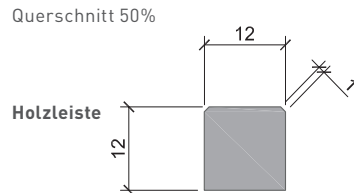
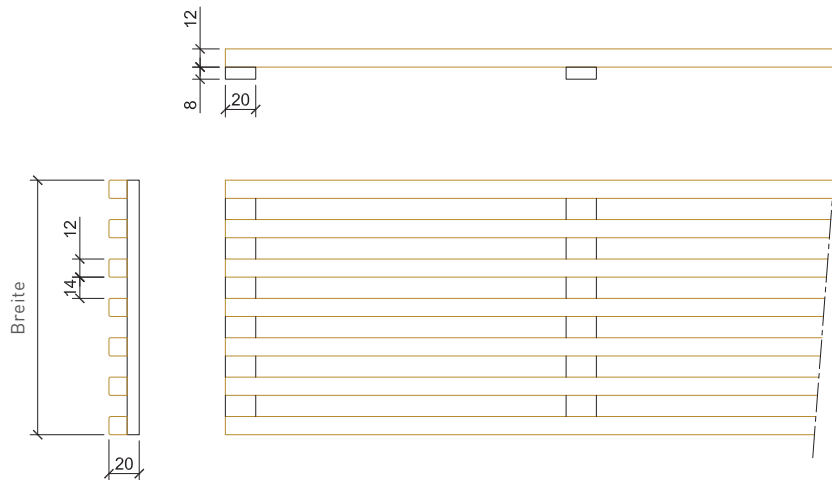
LINEARGITTER (BEGEHBAR)

LEGNA LONGUS

LINEARGITTER AUS HOLZ LEGNA LONGUS

CODE:(FLACHE HOLZLEISTE, STARR)

Breitensymmetrie: 26 mm / Flachprofil: 20 mm
Sichtseite: Längskanten 1 mm gefast
Maximale Länge: 1990 mm (1-teilig) (Toleranzen: +/- 0,5 mm)



Breite in mm: (Toleranzen: +/- 0.5 mm)
136 / 168 / 216 / 232 / 264 / 296 / 328 / 360
Zwischenbreiten auf Anfrage!

FLACHPROFIL AUS ALUMINIUM

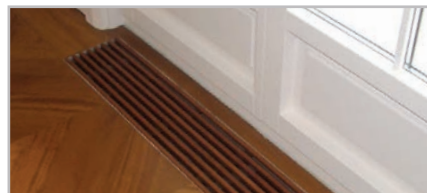
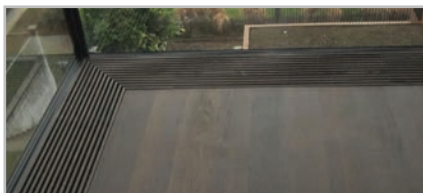
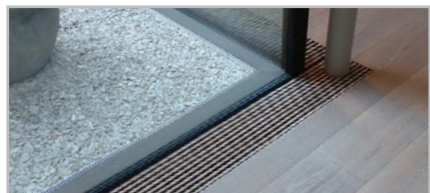
Dunkel beschichtet
Verkleidet mit der gleichen Holzart wie die Holzleiste (Optional)

Oberflächenbehandlung

Standard: natur geölt und geschliffen
Lackiert (Optional) – Anpassung an Mustervorlage

Wählbare Hölzer

Eiche hell, Buche, Ahorn, Kirschbaum
Weitere Hölzer sowie Oberflächenbehandlungen: auf Anfrage



Holz ist ein Naturprodukt. Es können Farbabweichungen auftreten.



HOLZ

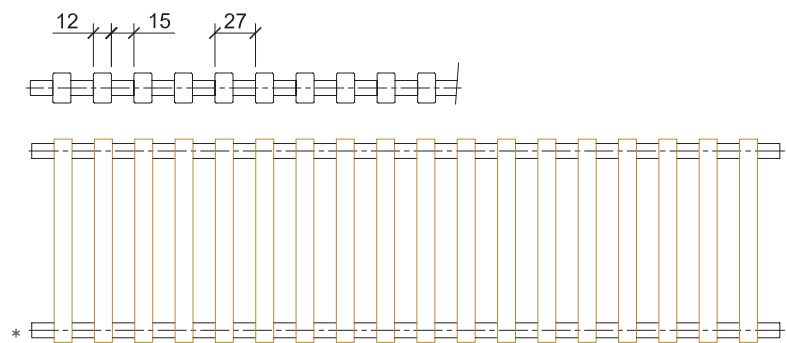
ROLLROST (BEGEHBAR)

LEGNA LATUS

ROLLROST AUS HOLZ LEGNA LATUS

CODE:(HOLZLEISTE, ROLLBAR)

Breitensymmetrie: 27 mm / Distanzhülsen: 15 mm
Sichtseite: Längskanten 1 mm gefast
Maximale Länge: 3150 mm (1-teilig) (Toleranzen: +/- 1 mm)
Distanzhülsenlänge: 15 mm (Standard)
Andere Längen: auf Anfrage



* min. 5mm/max. 15mm

Standardabschluss: mit Distanzhülsen (Anfang und Ende)

2 Federn

Breite in mm: (Toleranzen: +/- 0.5 mm)
56 / 72 / 88 / 104 / 120 / 136 / 152 / 168 / 184 / 200 / 216 /
232 / 248 / 264 / 280 / 296 Zwischenbreiten auf Anfrage!

3 Federn

Breite in mm: (Toleranzen: +/- 0.5 mm)
312 / 328 / 344 / 360 / 376 / 392 / 408 / 424 / 440 / 456 /
472 / 488 Zwischenbreiten auf Anfrage!

DISTANZHÜLSEN AUS ALUMINIUM

Standard: Bronze COLINAL 3165 (ähnlich E6/C33)
Wählbar in verschiedenen Farben: auf Anfrage

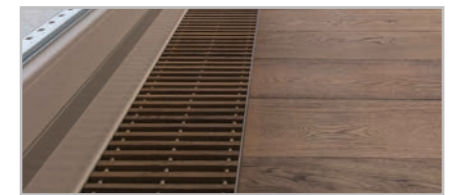
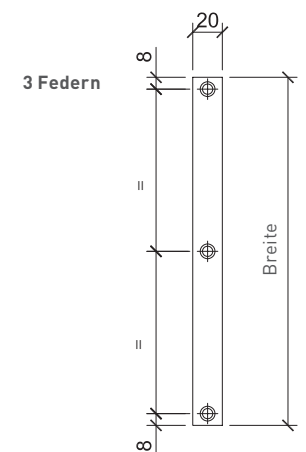
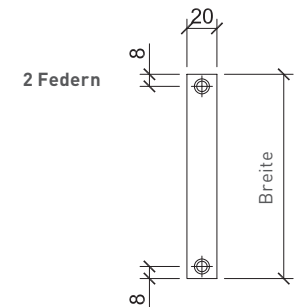
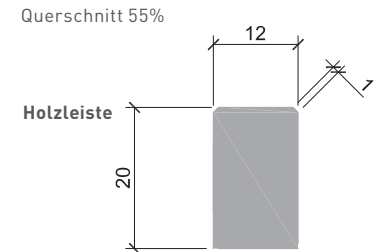
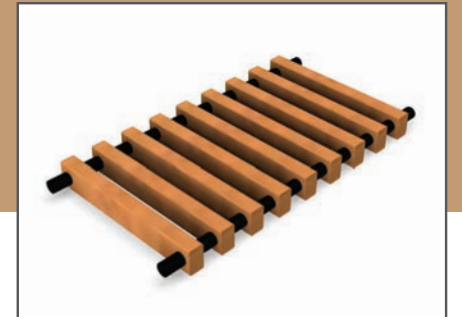
Oberflächenbehandlung

Standard: natur geölt und geschliffen
Lackiert (Optional) – Anpassung an Mustervorlage

Wählbare Hölzer

Eiche hell, Buche, Ahorn, Kirschbaum
Weitere Hölzer sowie Oberflächenbehandlungen: auf Anfrage

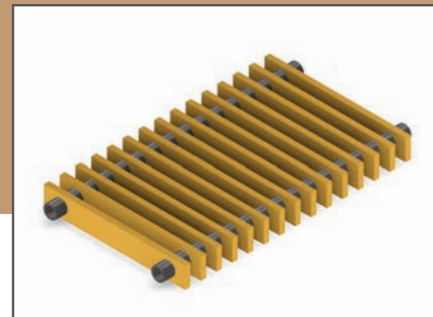
Holz ist ein Naturprodukt. Es können Farbabweichungen auftreten.



MESSING

ROLLROST (BEGEHBAR)

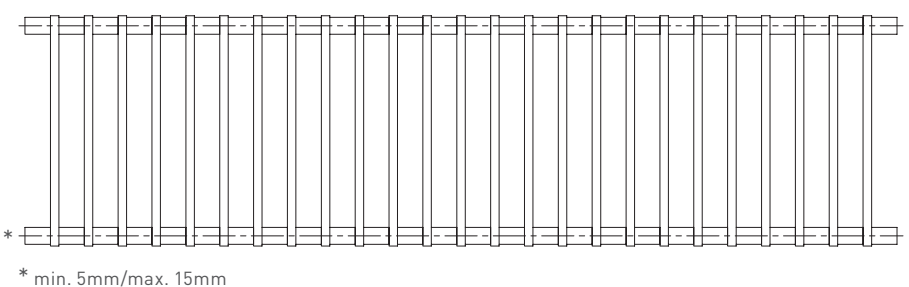
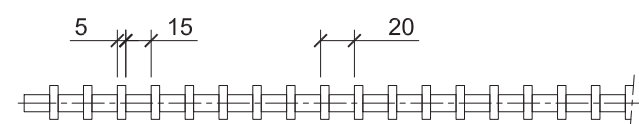
205 - B



ROLLROST AUS MESSING 205 - B

CODE: (B = BEGEHBAR, FLACHPROFIL, ROLLBAR)

Breitensymmetrie: 20 mm / Flachprofil: 5 mm
 Maximale Länge: 2000 mm (1-teilig) (Toleranzen: +/- 1 mm)
 Distanzhülsenlänge: 15 mm (Standard)
 Andere Längen: auf Anfrage



Standardabschluss: mit Distanzhülsen (Anfang und Ende)

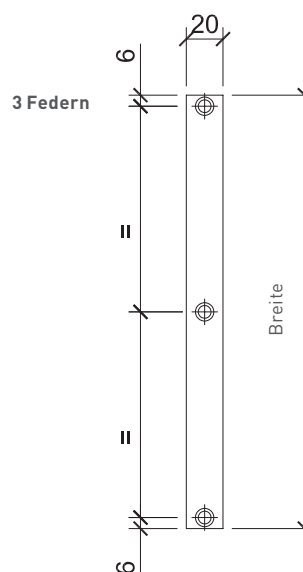
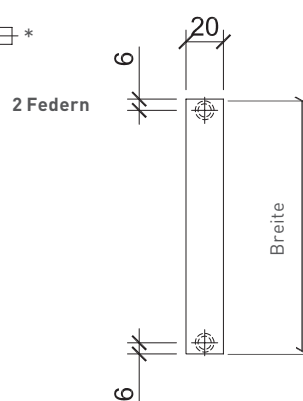
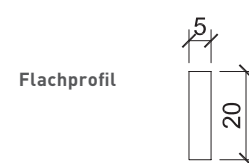
2 Federn

Breite in mm: (Toleranzen: +/- 0.5 mm)
 56 / 72 / 88 / 104 / 120 / 136 / 152 / 168 / 184 / 200 / 216 /
 232 / 248 Zwischenbreiten auf Anfrage!

3 Federn

Breite in mm: (Toleranzen: +/- 0.5 mm)
 264 / 280 / 296 / 312 / 328 / 344 / 360 / 376 / 392 / 408 /
 424 / 440 / 456 / 472 / 488 Zwischenbreiten auf Anfrage!

Querschnitt 70%



DISTANZHÜLSEN AUS ALUMINIUM

Standard: schwarz COLINAL 3180 (ähnlich E6/C35)
 Andere Ausführung: auf Anfrage

Oberflächenbehandlung
 Messing natur unbehandelt
 Brüniert (Optional)

Material
 CuZn40Pb2



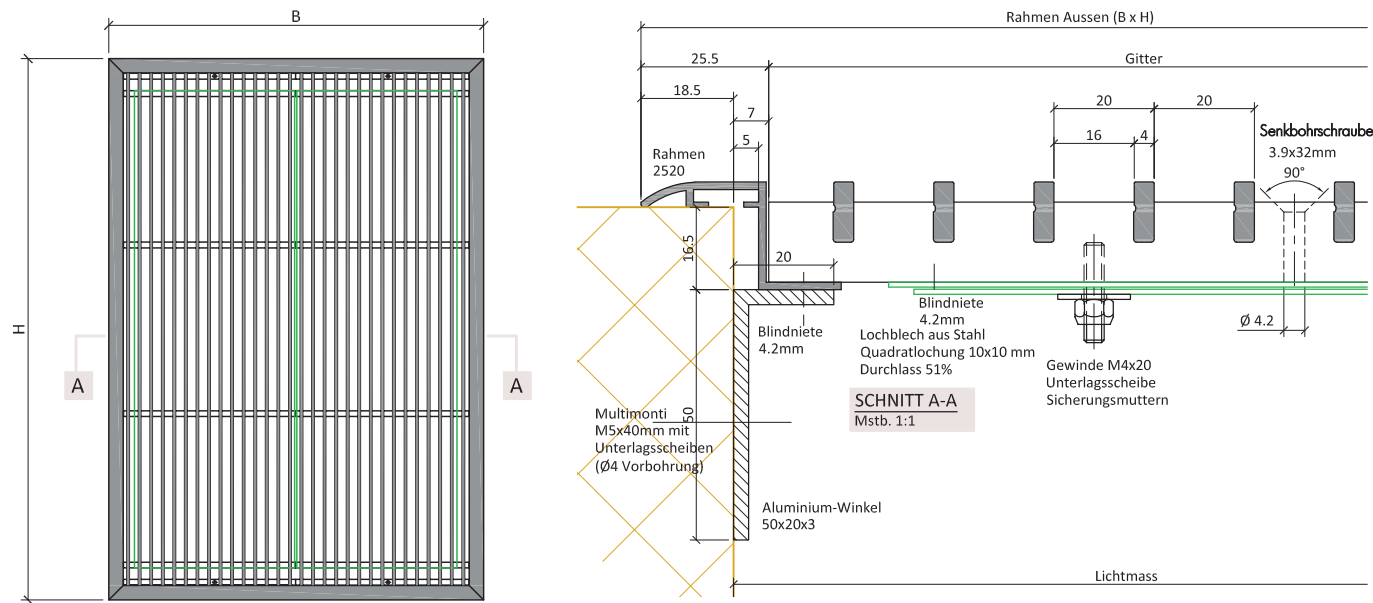
EINBAU (SENKRECHT)

LINEARGITTER TYP 1610 - S
LINEARGITTER TYP 2010 - S

QUERSCHNITT 75%
QUERSCHNITT 80%

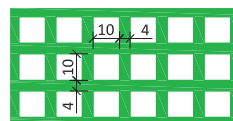
MATERIAL: ALUMINIUM

Oberflächenbehandlung: naturfarbig eloxiert (E6/EV1) Standard
Querstab: 10 mm mit Bohrungen versenkt
Lamellenverlauf: Senkrecht laufend - Waagrecht laufend (Optional)

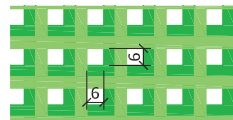


Rahmen Aussenmass = Lichtmass + 37mm
Gitterbreite = Rahmen Aussenmass - 51mm
Gitterbreite = Lichtmass - 14mm

Lochblech (mit Regelfunktion)



Lochblech überlappend
dunkel beschichtet
Querschnitt 51%



Lochblech versetzt
dunkel beschichtet
Querschnitt 18%

RAHMENPROFIL TYP 2520

Standard

Montagematerial

Unterkonstruktion und Befestigungsmaterial

Sonderbehandlung

Andere Eloxierung und Pulverbeschichtung:
auf Anfrage



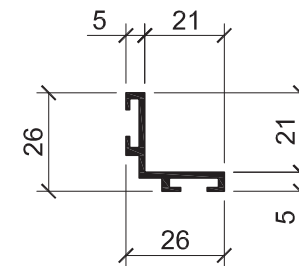
RAHMENPROFILE

TYP 521 | TYP 2520

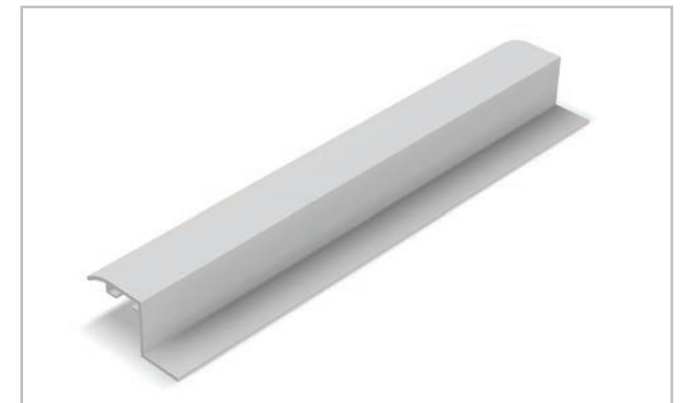
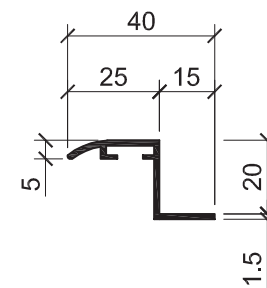
MATERIAL: ALUMINIUM

Mehrteilig zusammensetzbar (für Gitterbänder)
Befestigungslöcher für Fixierung (Optional)
Antirutschband lose geliefert (Optional)

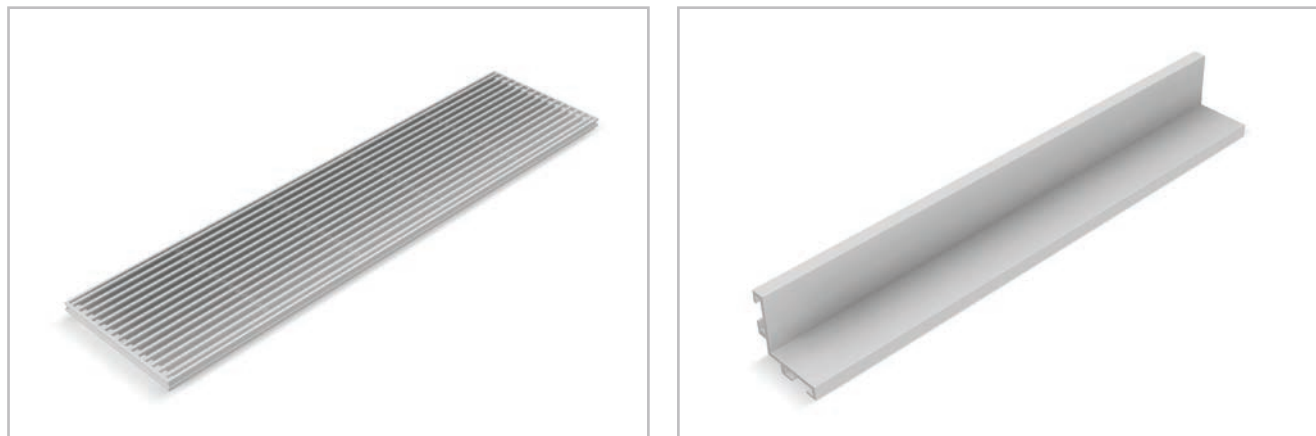
TYP 521



TYP 2520

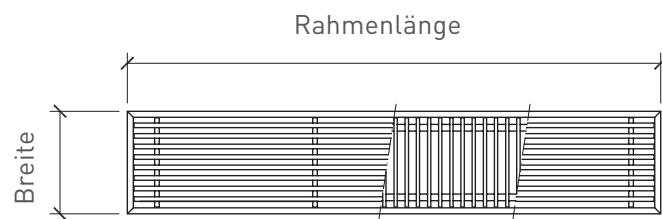
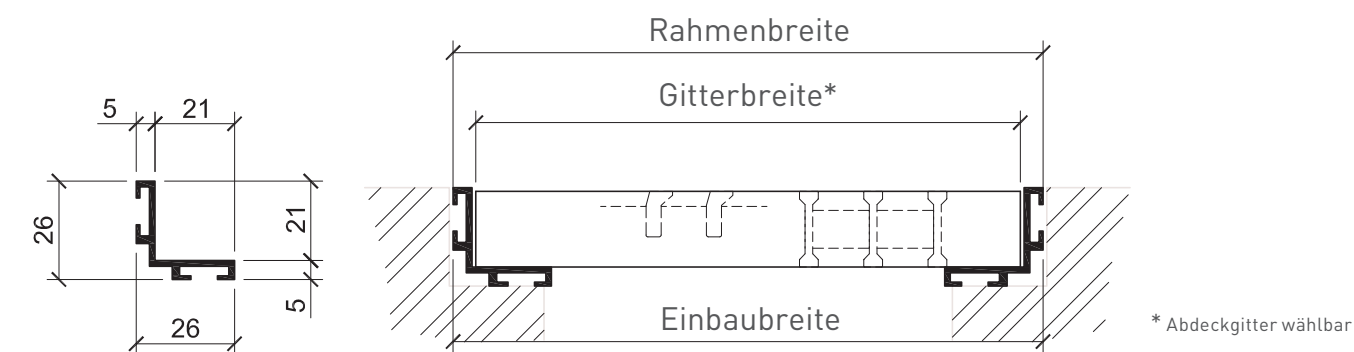


RAHMEN RAHMENPROFIL TYP 521



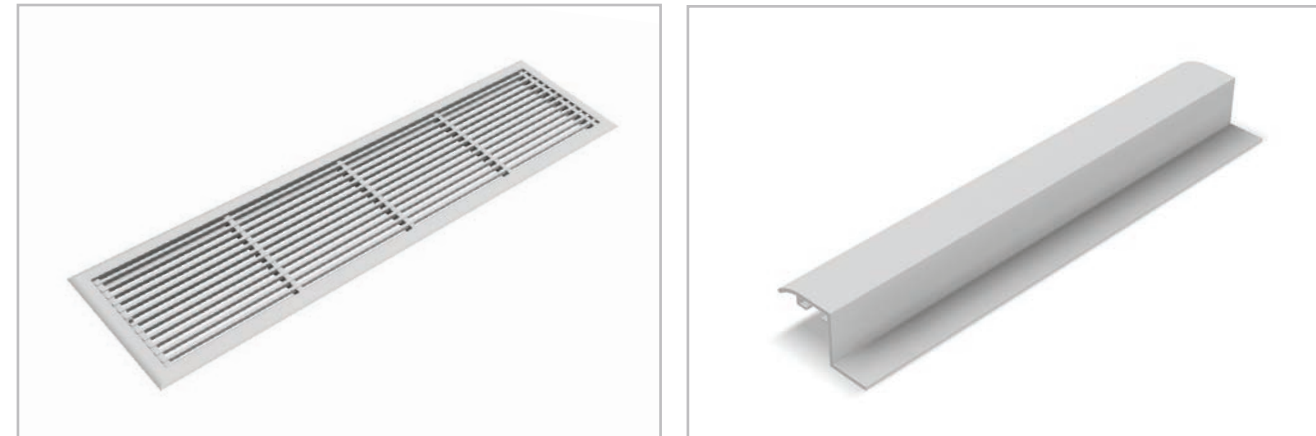
RAHMENPROFIL AUS ALUMINIUM TYP 521

Sichtkante: 5 mm / Einbauhöhe: 26 mm



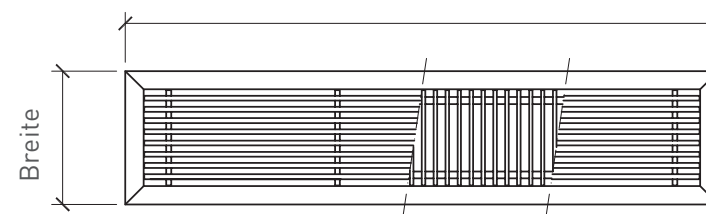
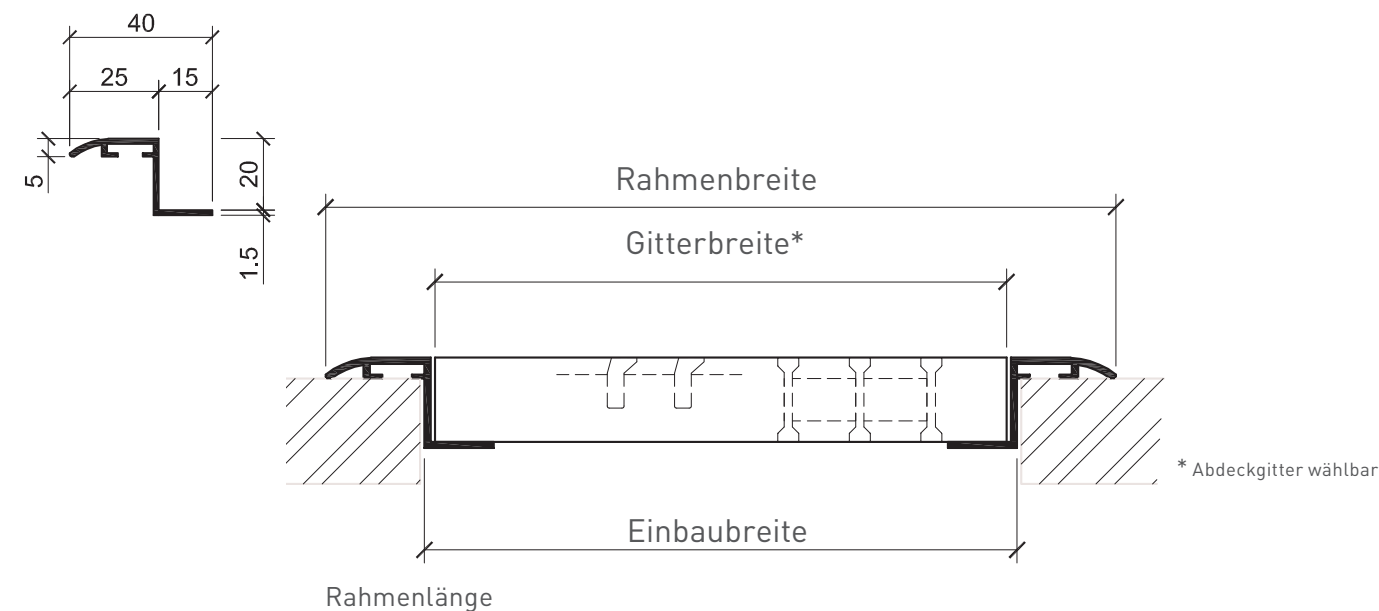
Rahmenbreite = Gitterbreite + 11mm
Rahmenlänge = Gitterlänge + 11mm
(Toleranzen: +/- 0.5mm)

RAHMEN RAHMENPROFIL TYP 2520



RAHMENPROFIL AUS ALUMINIUM TYP 2520

Sichtkante: 25 mm / Einbauhöhe: 21.5 mm

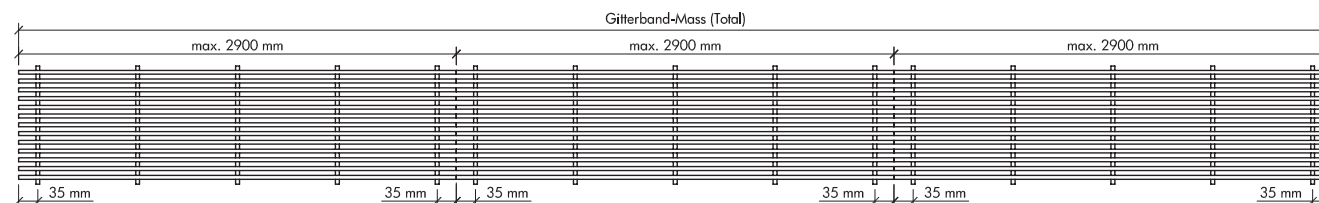


Rahmenbreite = Gitterbreite + 51mm
Rahmenlänge = Gitterlänge + 51mm
Einbaubreite (min.) = Gitterbreite + 4mm
Einbaulänge (min.) = Gitterlänge + 4mm
(Toleranzen: +/- 0.5mm)

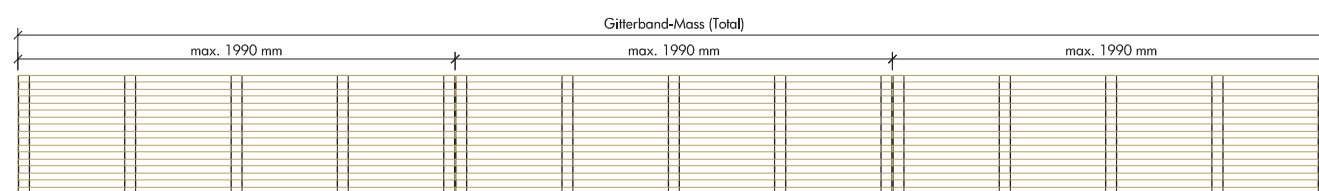


AUSFÜHRUNG GITTERBÄNDER (GESTOSSENE ABDECKUNGEN)

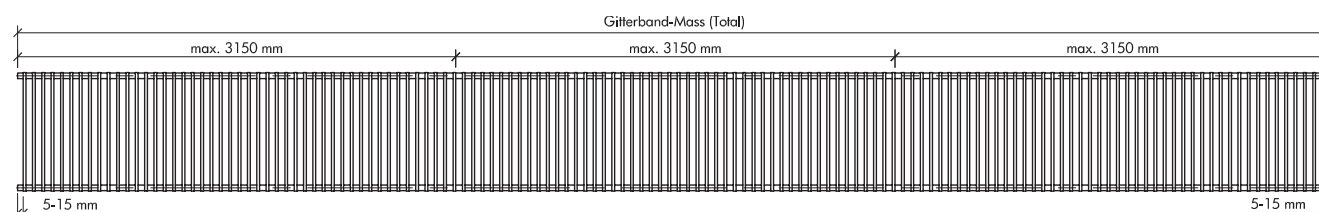
LINEARGITTER AUS ALUMINIUM



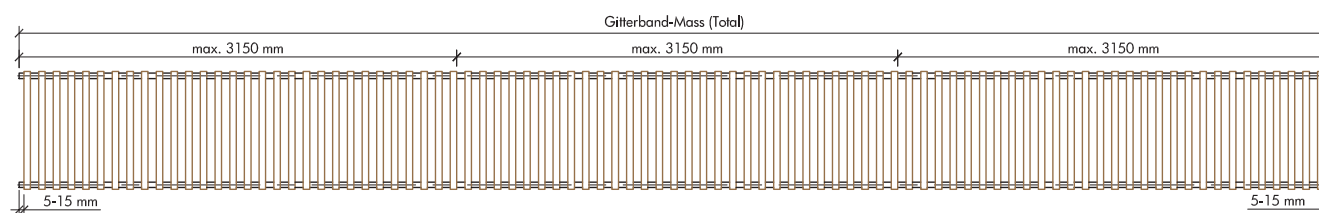
LINEARGITTER AUS HOLZ



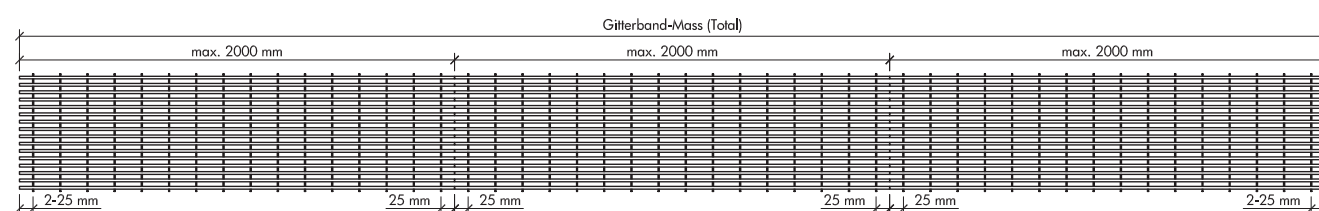
ROLLROST AUS ALUMINIUM/MESSING



ROLLROST AUS HOLZ



LINEARGITTER AUS EDELSTAHL



Beachten!

Für die Herstellung der Gitterbänder sind folgende Angaben massgebend:

- Gitterband-Mass (Total) sowie Gitterbreite oder
- Lichtes-Mass in Länge und Breite, in welcher die Abdeckung eingeplant wird.

ZUBEHÖR ERHÖHTER KOMFORT UND SICHERHEIT

A. ANTIRUTSCHBAND

Schalldämmendes Noppenband für Abdeckung.

Kann entweder direkt auf das Rahmenprofil montiert oder lose als ganze Rolle geliefert werden.

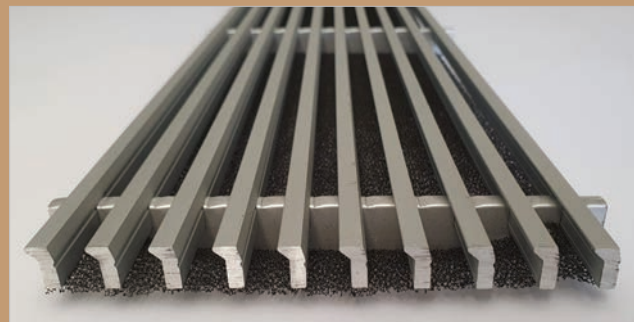


B. FILTERVLIES

Um die Verschmutzung der Bodenwanne zu reduzieren.

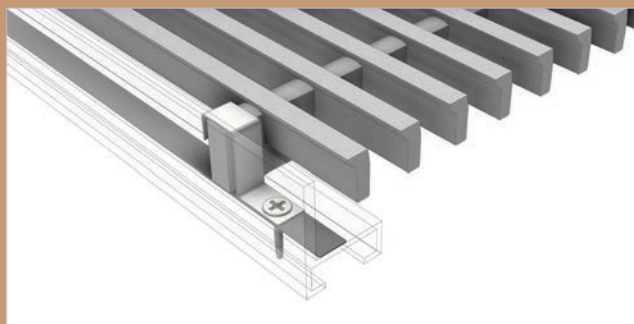
Das Filtervlies wird von der Gittervorderseite abgesaugt.

Die De- und Montage kann einfach selbst (ohne Werkzeug) gemacht werden.



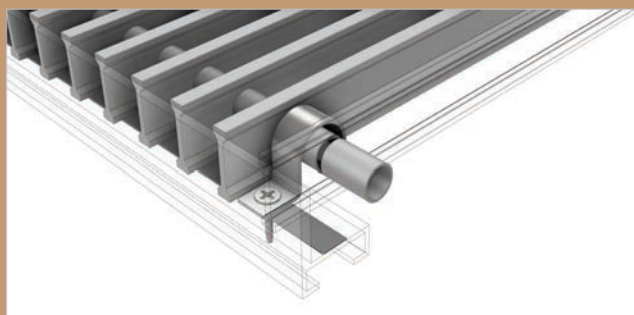
C. FIXIERUNG VON ABDECKUNGEN

Lineargitter fixiert



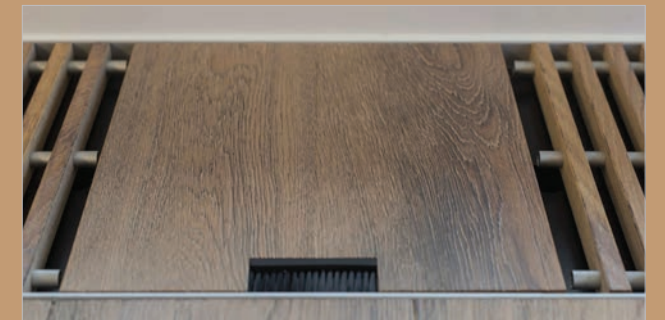
Rollrost fixiert

Sonderabstände der Federn notwendig

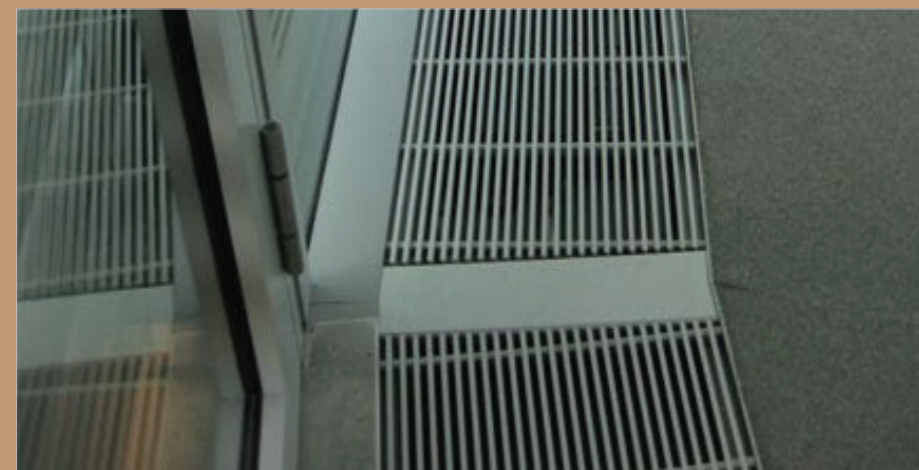
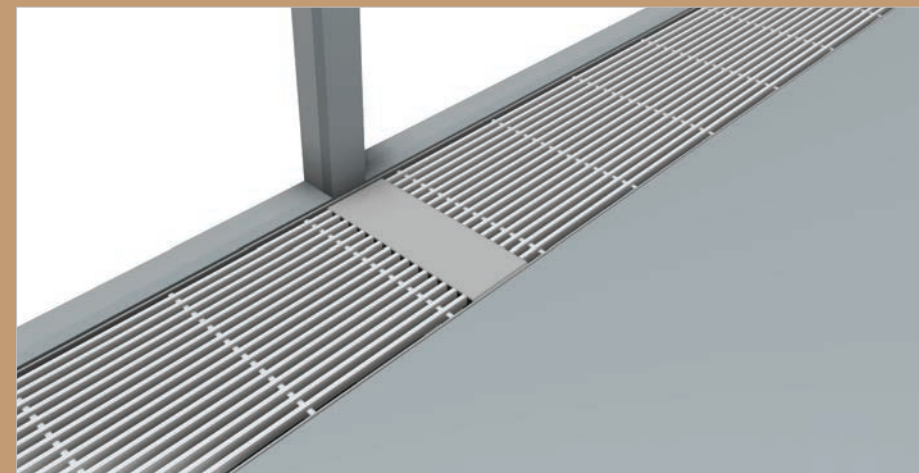


ZUBEHÖR ERHÖHTER KOMFORT UND SICHERHEIT

D. ABDECKUNGEN MIT BÜRSTE (z.B. KABELAUSTRITTSÖFFNUNG)



E. ABDECKUNGEN MIT BLINDBLECH (z.B. ABSCHOTTUNGEN)





SONDERANFERTIGUNGEN AUSSCHNITTE UND GEHRUNGSECKEN

VERTIKALER WANDEINBAU



SICHERHEITS - GITTER FÜR ENTLÜFTUNGSSYSTEM



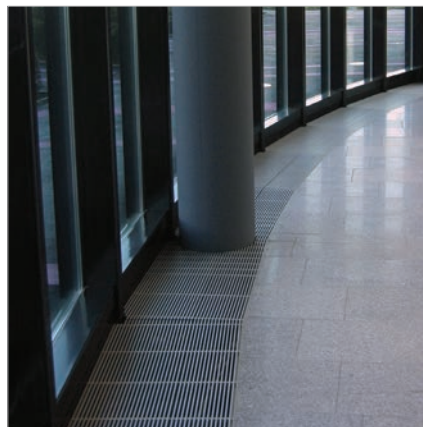
LOCHBLECH - ABDECKUNG



EINBAU MIT BLINDBLECH UND SÄULENAUSSCHNITT



LINEARGITTER GERUNDET

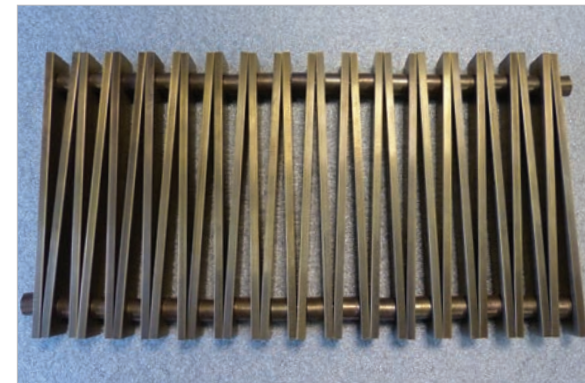


LINEARGITTER MIT SONDERAUSSCHNITTE

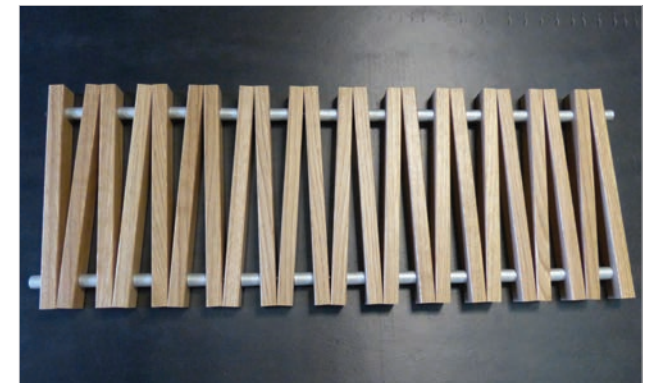


SONDERANFERTIGUNGEN ERHÖHTER KOMFORT UND SICHERHEIT

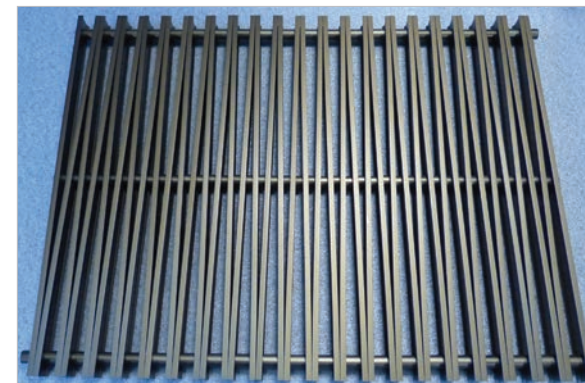
„ZICK ZACK“ - ANORDNUNG ABDECKUNG IN
MESSING BRUNIERT



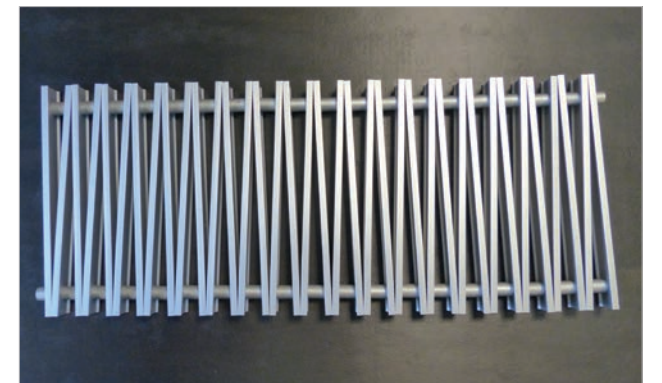
„ZICK ZACK“ - ANORDNUNG ABDECKUNG AUS
HOLZ EICHE HELL GEÖLT



„ZICK ZACK“ - ANORDNUNG ABDECKUNG IN
SONDERBREITE



„ZICK ZACK“ - ANORDNUNG ABDECKUNG AUS
ALUMINIUM NATURFARBIG ELOXIERT



ROLLROST AUS HOLZ LACKIERT (RAL 9010)
DISTANZHÜLSEN SCHWARZ ELOXIERT

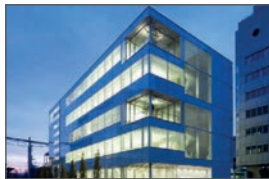


LINEARGITTER MIT SONDERHÖHE





Stadtcasino - Basel



Novartis Campus - Basel



Hotel Atlantis - Zürich



Actelion B.C. - Allschwil



Hotel Bergwelt - Grindelwald



HLL Verwaltungsgebäude - Uttwil



Sportarena Allmend - Luzern



La Jonction - Genf



Kirche Saint Maire - Lausanne



Resort Bürgenstock - Luzern



ETH BSS - Basel



Schulanlage Wallrüti - Zürich



Green City Baufeld C10 - Zürich



Suurstoffi - Rotkreuz



Anlage Gehry - Basel



Hallenbad Ovaverva - St. Moritz



ALLCO ALLENSPACH



Allco Allenspach AG
Apparatebau

Römerstrasse 30
CH-4314 Zeiningen

T +41 61 815 90 30
F +41 61 811 62 71

www.allco-ag.ch

Partnership with ALLCO DESIGN GITTER
allco@designgitter.ch