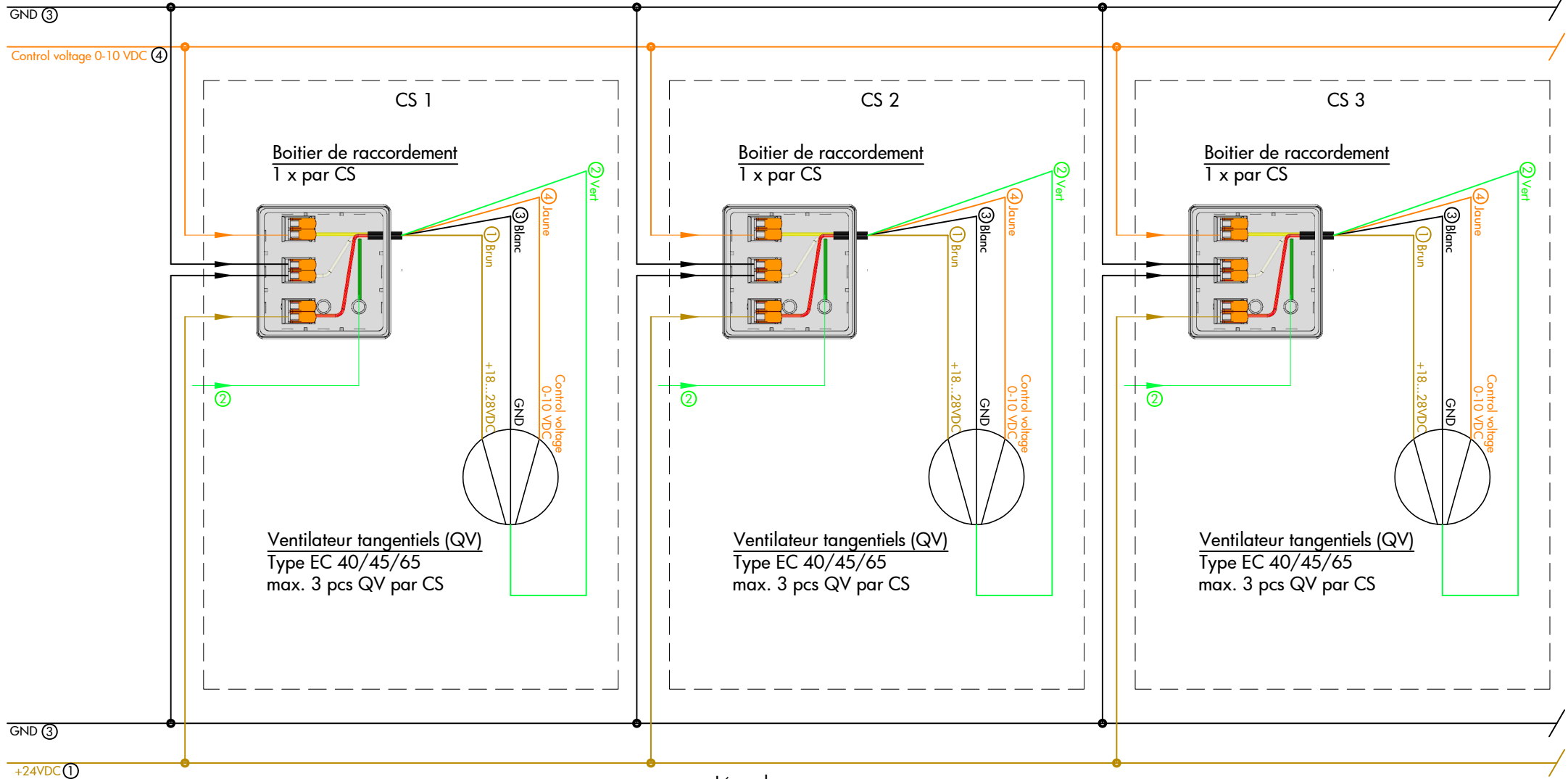


Tension de réglage externe



Légende:

1	Brun	+18...28VDC
2	Vert *	en option
3	Blanc	GND
4	Jaune	Control voltage 0-10 VDC

* Signal hall (2 impulsions par rotation) un dispositif électronique de détection de défaillance est nécessaire

CS: Convecteur de sol



ALLCO ALLENSPACH

Allco Allenspach AG Tel. 061 815 90 30
www.allco-ag.ch Fax 061 811 62 71

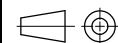
Régulation via tension de réglage 0-10V et alimentation 24 VDC externe

Date

07.2025

N° de projet

N° de plan



EL_EC-03