

RACCORDEMENT AU RESEAU DOMESTIQUE

La répartition des couleurs attribuées aux différents fils doit être respectée.

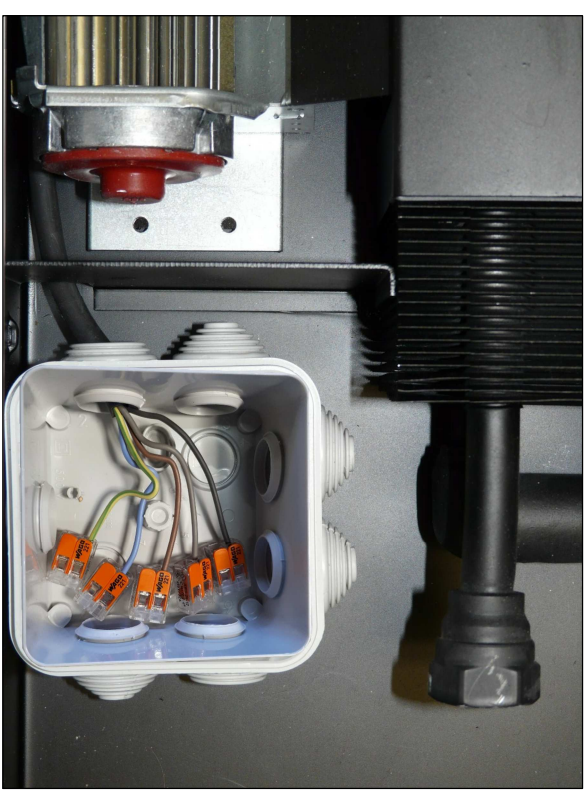
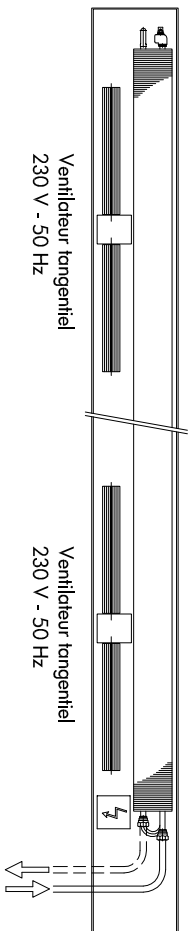
Toute incohérence de connexion suspend la garantie.

Ne pas installer d'interrupteur protecteur sauf si celui-ci supporte une temporisation de courte durée.

Tous les ventilateurs d'un même circuit doivent impérativement fonctionner à la même vitesse.

La mise sous tension d'un circuit comportant un ou plusieurs ventilateurs mal raccordés entraînera des différences de potentiel sur les différents enroulements des bobines pouvant détériorer irrémédiablement tous les moteurs AC raccordés sur ce même circuit.

Dans le cas d'utilisation de relais de commande, prévoir un montage en série de ceux-ci afin d'assurer un verrouillage mécanique.



Convecteurs de sol
FAN
Ventilateurs tangentiels
230V / 50Hz
AC 45
AC 65

