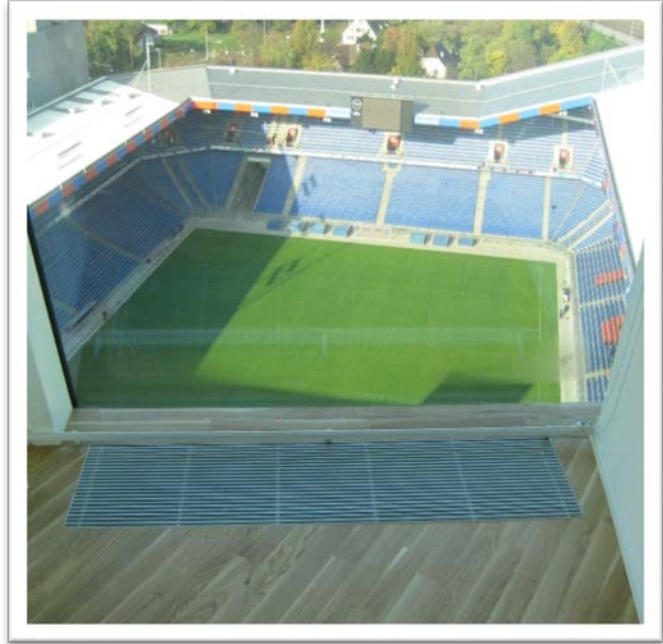
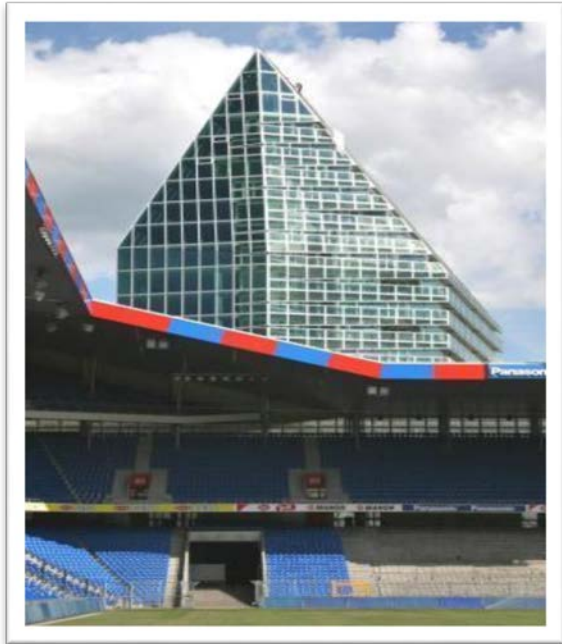
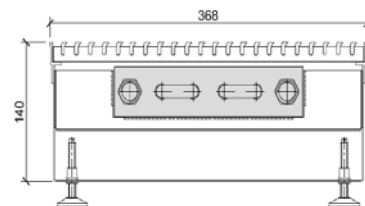


REFERENZ
ST. JAKOBSTURM / BASEL

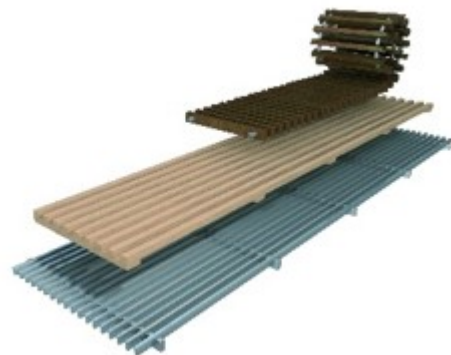
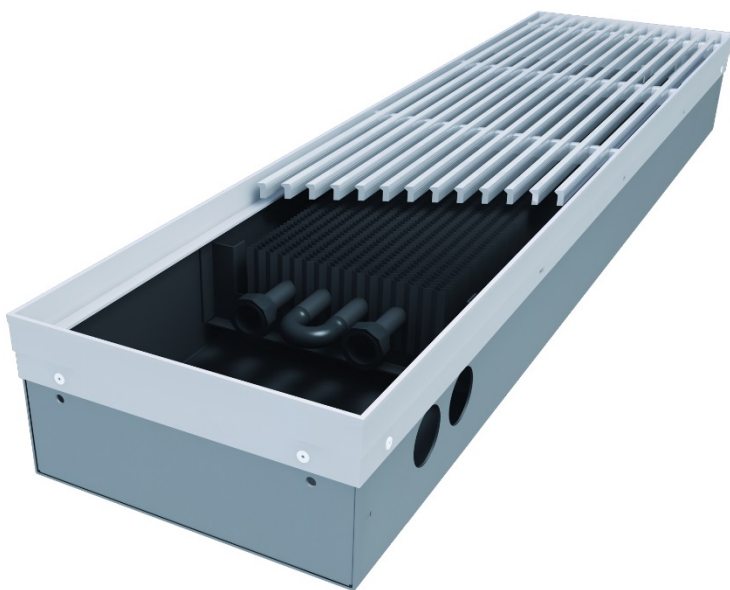


MODELL LIB

Diese Modellreihe basiert auf eine natürliche Luftströmung (freie Konvektion).
Der Kaltluftabfall beim Fenster und die davor aufsteigende, leichtere Warmluft erzeugt eine „Wärmewand“ vor der Fensterfassade.



Modell LIB 368-140



Die Abdeckgitter können frei gewählt werden, hier sind beinahe keine Grenzen gesetzt.