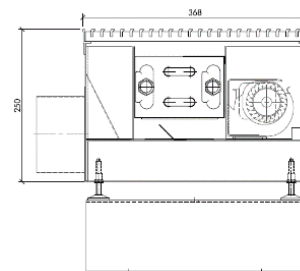


REFERENZ
IHEID STUDENTENHAUS / GENÈVE

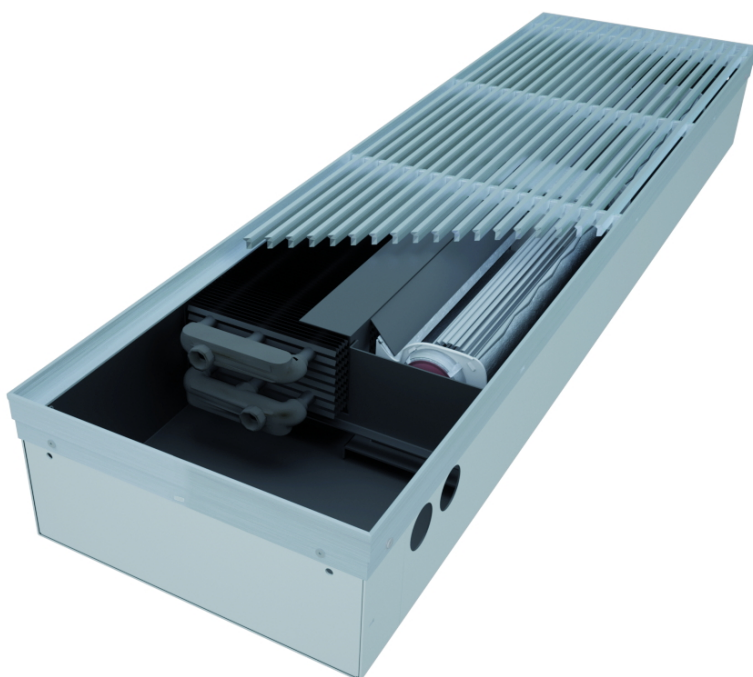


Modell COLD

Diese Modellreihe löst die Aufgabenstellung bedarfsgerechter Zuführung von beheizter und gekühlter Luft (Umluft). Das Modell COLD kann den Bedürfnissen der heutigen Raumklimatisierung (2- und 4 -Leiter- Systems) im vollen gerecht werden.



Modell COLD 368-250



Die Abdeckgitter können frei gewählt werden, hier sind beinahe keine Grenzen gesetzt.