

REFERENZ

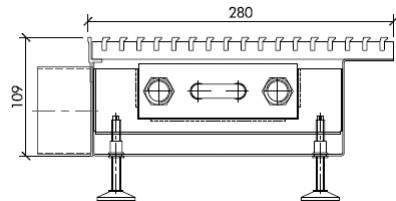
ECA BÉRÉE / LAUSANNE

ETABLISSEMENT CANTONAL D'ASSURANCE CONTRE L'INCENDIE ET LES ÉLÉMENTS NATURELS

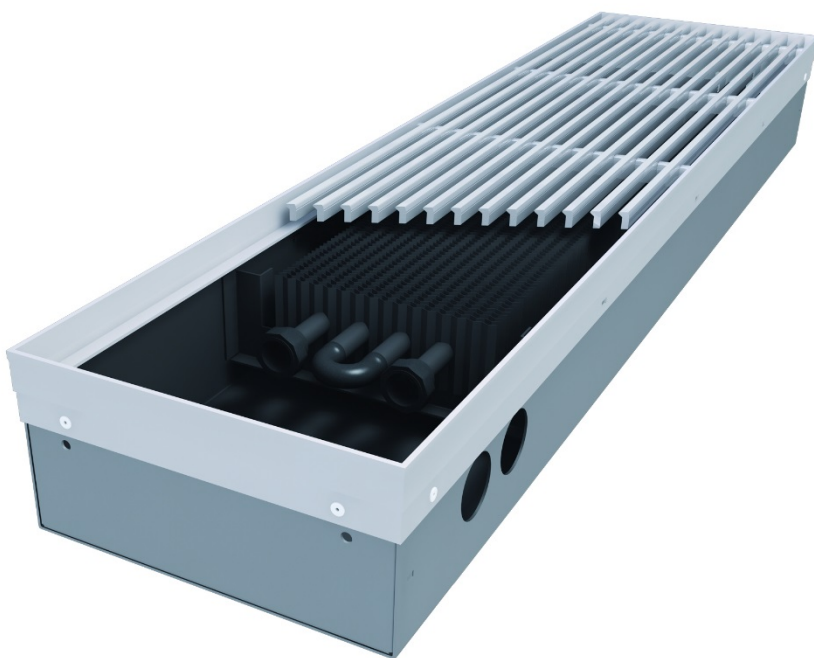


MODELL LIB

Diese Modellreihe basiert auf eine natürliche Luftströmung (freie Konvektion). Der Kaltluftabfall beim Fenster und die davor aufsteigende, leichtere Warmluft erzeugt eine „Wärmewand“ vor der Fensterfassade.



Modell LIB 280 - 109



*Die Abdeckgitter können frei gewählt werden, hier sind beinahe keine Grenzen gesetzt.*