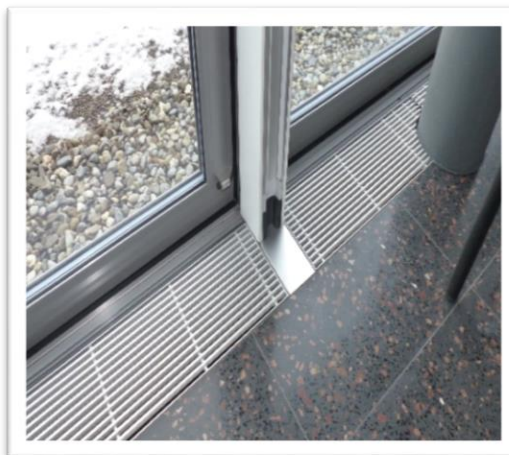


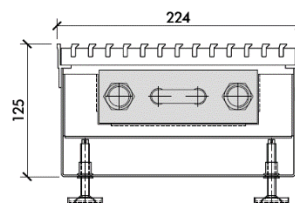
RÉFÉRENCE

MAISON PROVINCIALE DES SOEURS D'INGEBOHL / FRIBOURG



Modèle LIB

Basé sur le principe de la convection naturelle, le flux d'air froid est capté par l'échangeur avant d'être restitué sous forme d'air chaud ascendant renforçant la sensation de confort.



Modèle LIB 224-125



*Formes, matières et finitions, un large choix de grilles de diffusion.*